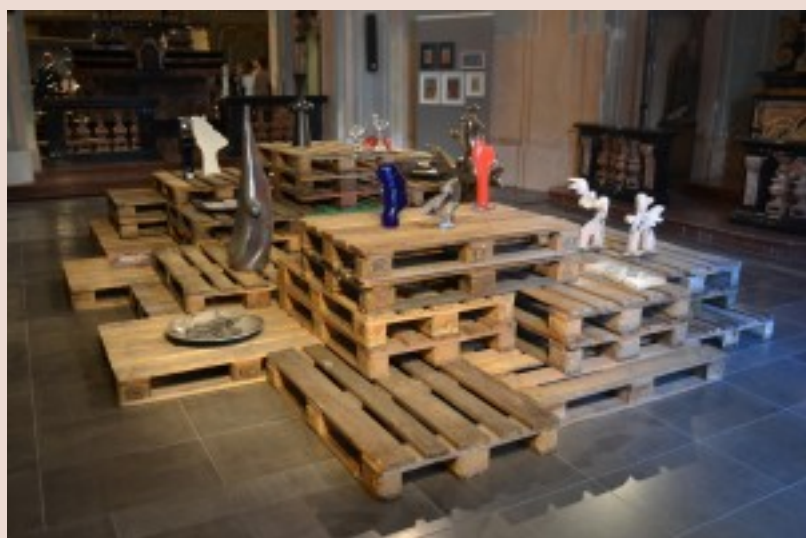



[HOME](#)
[++ SOGGETTI](#)
[AGENDA](#)
[PRESS](#)
[IN CITTÀ](#)
[GALLERY](#)

## Umano e Trascendente: Ambrogio Pozzi per la prima volta a Gallarate

🕒 24 set 2015

📍 antonio pozzi, chiesa sant'antonio, mostra, museo della basilica, video



Per la prima volta, l'esposizione presenta opere inedite provenienti dalla collezione della famiglia, e analizza un aspetto inedito del famoso designer e artista gallaratese che si rapporta con il tema dell'Umano e del Trascendente.

Dal 26 settembre al 18 ottobre 2015, la chiesa di Sant'Antonio (p.zza Ponti) ospita la mostra dedicata ad Ambrogio Pozzi (1931-2012), conosciuto a livello internazionale, **soprattutto per le sue collaborazioni con grandi aziende nell'ideazione e progettazione di oggetti di uso comune, a metà tra design industriale e produzione artistica.**

La rassegna, che giunge a tre anni dalla sua scomparsa, analizza per la prima volta un aspetto poco conosciuto del designer e artista gallaratese, ovvero il suo rapporto con l'Umano e il Trascendente, attraverso l'esposizione di circa ottanta opere, tra ceramiche, grafiche, dipinti e sculture provenienti dalla collezione privata della famiglia e si spinge fino ad approfondire la tematica sacra e religiosa, in un percorso cronologico che da Peccato Originale (1951), passa a Mani (1978), quindi a Deposizione (1951) fino a Omaggio a Giuda e Omaggio a Salomè (2011).

OFFICINA CONTEMPORANEA è un progetto sostenuto da



fondazione  
c a r i p



Agenda culturale  
di Gallarate

CL

Calendario Culturale di Gallarate

Settembre

SCARICA

Concorso Instagram

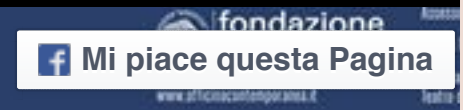
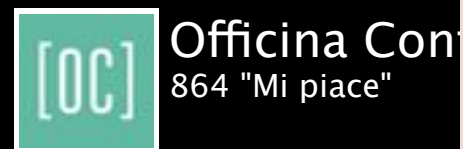
#OLTRELEMURA #OFFICINA



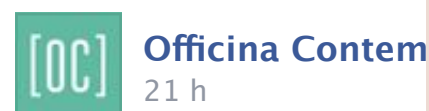
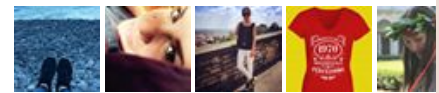
Seguici su:



Instagram



Di' che ti piace prima di tutto



Ecco le prime immagini della mostra



Curata da Paolo **Alfredo Martinelli**, **Franca Cattaneo Zoerle**, **Don Attilio Borghetti**, la mostra, promossa dal Museo della Basilica di Santa Maria Assunta di Gallarate, con il patrocinio del Comune di Gallarate – Assessorato alla Cultura, è parte integrante del programma [OC]. Il percorso espositivo spazia dalla ceramica ai legni, dalla grafica ai cristalli, affiancati dai suoi schizzi di progetto. Quello che ne risulta è l'immagine di un Pozzi ironico e quasi graffiante quando si confronta col tema dell'Umano, come testimoniano i lavori Figure con animali (2002), Viso Mediterraneo (2005) o Diabolik (2009), che fa spazio a uno spirito onirico e sognatore allorché si confronta con il Trascendente, come nel cristallo Selenik (della serie I Lunoidi, 1987), in Presenze (2006), Sciamano Bianco e Sciamano Nero (2006) e ancora negli ultimi pezzi in legno Sciamano Rosso e Sciamano Nero (2011), dove all'interno dei profili, soggetto classico e inconfondibile del suo operare, campeggiano e volano figure fantastiche. Catalogo a cura di Stefano Caletti

### **GUARDA LE PRIME IMMAGINI DALLA MOSTRA**

#### **AMBROGIO POZZI.**

#### **UMANO e TRASCENDENTE**

Gallarate, Chiesa di Sant'Antonio Abate (p.zza Ponti, ingresso c.so Italia)  
26 settembre – 18 ottobre 2015

martedì – venerdì 16.00/19.00  
sabato e domenica 10.00/12.00 16.00/19.00  
ingresso libero

per informazioni 0331.773836 segreteria.sancristoforo@gmail.com  
visite gruppi la mattina su appuntamento

L'inaugurazione della mostra sarà preceduta dalla conferenza  
"Ambrogio Pozzi, un gentiluomo del design" tenuta dal critico Vittorio  
Amedeo Sacco

### Twitter

Gallarate, Teatro delle Arti, via don Minzoni, 5  
26 settembre 2015 ore 16.30  
Ingresso libero



## Tweet

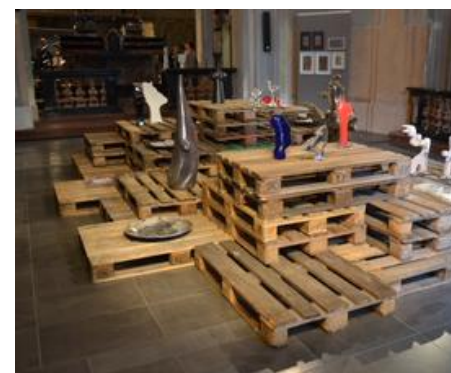


[OC]

@OfficinaCont

Umano e trascendente: tutte le  
sulla [#mostra](#) dedicata ad  
[#AmbrogioPozzi](#) a [#Gallarate](#)

[officinacontemporanea.it/2015/](http://officinacontemporanea.it/2015/)  
[pic.twitter.com/HuRwJMO5vn](https://pic.twitter.com/HuRwJMO5vn)



Espandi



[OC]

@OfficinaCont

Umano e Trascendete, si prese  
[#mostra](#) su Ambrogio Pozzi a  
[#Gallarate](#)

[pic.twitter.com/OZPhHqkCmb](https://pic.twitter.com/OZPhHqkCmb)



Twitta a @OfficinaCont

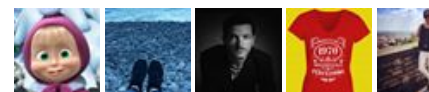
Facebook



Officina Con  
864 "Mi piace"

f Mi piace questa Pagina

Di' che ti piace prima di tut



Officina Contem  
21 ore fa

Ecco le prime immagini c



Piace a 2 persone · Condividi

👍 Mi piace 💬 Commenta

## Tag

agenda alice pasquini arte  
assessorato alla cultura Attraversa  
chiesa sant'antonio duemilalibri  
duemilalibri2014  
ex / post orizzonti momentanei  
filosofarti 2014 filosofarti  
gallery il melo in air on air jazz  
la prealpina la provincia di varese  
**maga** missoni arte colore  
mostra museo della basilica r  
naga officina contemporanea  
palazzo minoletti philippe daverio  
presentazione oc pro loco Pros  
rassegna stampa  
Rete cittadina degli Istituti scola  
safari urbano Settimana della sci  
settimana della scienza 2015  
sistema bibliotecario panizzi socia

socialteam storify sto  
teatro condominio teatro delle  
teatro del popolo teatro nuovo  
valore in comune varesenews vic  
voglio vedere le mie montagne  
william xerra

› [Gestione Agenda](#)