



ARCIDIOCESI
DI MILANO
SERVIZIO PER LA
FAMIGLIA

in collaborazione con

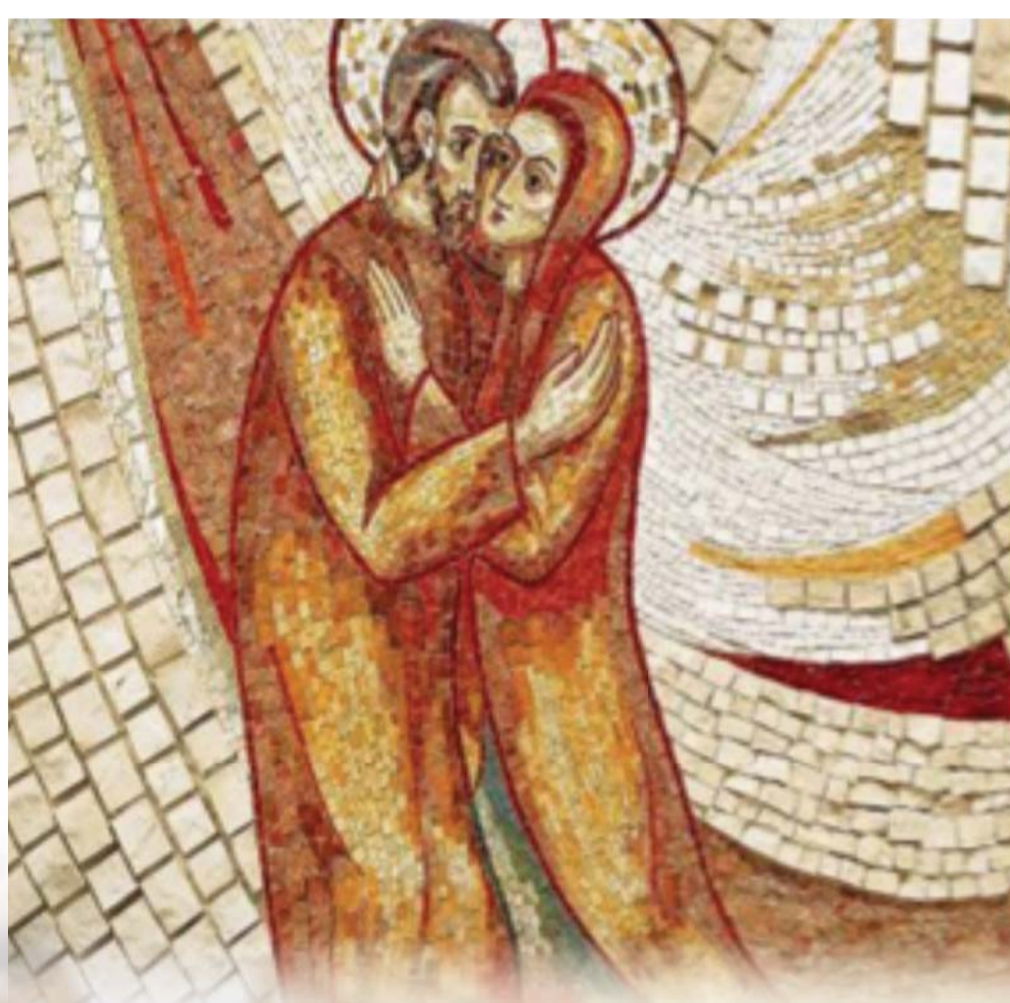


ISTITUTO
SUPERIORE
DI
SCIENZE RELIGIOSE

Li mandò a due a due

(Lc 10, 1)

Percorso biennale di formazione



Il percorso è rivolto a coppie che stiano svolgendo o desiderino cominciare un servizio come operatori della pastorale familiare (parrocchiale, decanale o zonale), per preparare uomini e donne appassionati e qualificati nell'accompagnamento di fidanzati, coppie, famiglie.

Programma del primo anno 2015-16

1. Le disposizioni umano-spirituali dell'operatore di Pastorale Familiare.
 2. Tratti di teologia biblica sul rapporto uomo-donna.
 3. I documenti magisteriali sulla pastorale familiare.
 4. Spunti di teologia del sacramento del matrimonio.
 5. I principali capitoli della morale coniugale.
- Ogni anno di corso prevede **cinque domeniche, dalle ore 9 alle ore 17.30**, presso il Centro pastorale di Seveso.
- Primo anno:**
25 ottobre 2015;
15 novembre 2015;
17 gennaio 2016;
21 febbraio 2016;
17 aprile 2016.
- Sarà attivo un servizio di animazione per i bambini.*

Iscrizioni:

www.chiesadimilano.it/famiglia

