

# PROTAGONISTI

Un intervento complesso realizzato in un luogo singolare, ricco d'arte, di storia, di testimonianza religiosa, ambientalmente protetto, supervisionato e sostenuto da questa molteplicità di soggetti:

**FONDAZIONE DI CULTO SCUOLA BEATO ANGELICO**

FONDAZIONE CARIPLO

ASSOCIAZIONE AMICI DI SAN PIETRO AL MONTE

PARROCCHIA DEI SANTI VITO E MODESTO IN CIVATE

FONDAZIONE COMUNITARIA DEL LECCHESE

SOPRINTENDENZA ARCHEOLOGICA, BELLE ARTI E PAESAGGIO PER LE  
PROVINCE DI COMO, LECCO, MONZA-BRIANZA, PAVIA,  
SONDRIO E VARESE

COMMISSIONE DIOCESANA D'ARTE SACRA E BENI CULTURALI

ARCIDIOCESI DI MILANO – UFFICIO BENI CULTURALI

COMUNE DI CIVATE

COMUNITÀ MONTANA LARIO ORIENTALE-VALLE SAN MARTINO

allo scopo di valorizzare ulteriormente il complesso benedettino di San Pietro al Monte in prossimità del suo inserimento tra i beni del patrimonio dell'UNESCO.



Parrocchia  
Santi  
Vito e Modesto



FONDAZIONE  
COMUNITARIA  
DEL LECCHESE  
ONLUS



# RACCOLTA FONDI

**COSTO dell'intervento € 161.335,13**

**Fondazione Cariplo sostiene il progetto per  
€ 80.500,00**

**Associazione Amici di San Pietro al Monte e  
donazioni di terzi per la somma rimanente**

*Puoi PARTECIPARE al finanziamento di  
quest'opera*

*effettuando donazioni alla*

**FONDAZIONE COMUNITARIA DEL LECCHESE**

BANCA D'APPOGGIO E IBAN:

**IT28Z0306909606100000003286**

CAUSALE DEL VERSAMENTO:

**Fondo comunità Civate – San Pietro**

DATI DONATORE:

**Nome, indirizzo e codice fiscale**

Le donazioni potranno godere dei benefici fiscali  
previsti dalla normativa vigente.

PROMOTORE



**Fondazione Scuola  
Beato Angelico**

IDEATORE

Associazione  
Amici di san Pietro al  
monte



SOSTENITORE

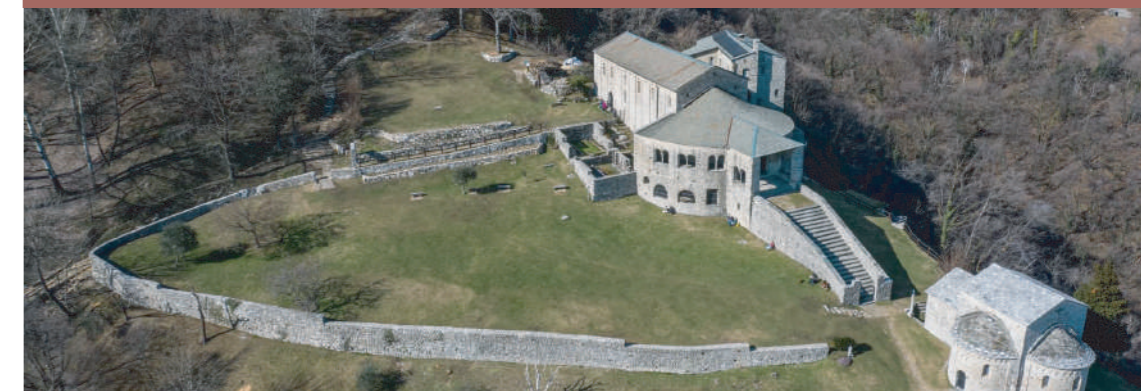
Fondazione  
CARIPLO



a tutela dell'arte, della storia, della religiosità e della  
tradizione del complesso benedettino  
di San Pietro al Monte

**insieme protagonisti per il progetto**

**AMPLIAMENTO DEGLI SPAZI DI FRUIZIONE DEL  
COMPLESSO «ABBAZIA S.PIETRO AL MONTE  
SOPRA CIVATE» E LORO ADEGUAMENTO  
IMPIANTISTICO**



# OBIETTIVI

*Miglioramento funzionale del complesso di San Pietro al Monte di Civate con l'ampliamento dei percorsi di visita negli ambienti più antichi del monastero, sconosciuti ai più, allo scopo di valorizzare la realtà dell'antico monastero all'interno delle visite guidate*

## RECUPERARE

e valorizzare ambienti antichi

## RENDERE

agibili spazi per inserirli in nuovi percorsi di visita, di studio e ambienti per mostre temporanee

## RICOLLOCARE

in un nuovo magazzino i materiali e le attrezzature utili per la manutenzione dell'intero complesso

## RIORDINARE

le aule antiche che verranno rese accessibili



Foto da relazione fine scavo dott. G. Brogiolo

# AZIONI

*Realizzazione di un adeguato magazzino completamente interrato e non visibile, destinato a deposito di attrezzi e materiali indispensabili per la quotidiana manutenzione del complesso, ora dislocati negli spazi nobili, e di un impianto di illuminazione della Basilica tecnologicamente avanzato*

## FORMAZIONE

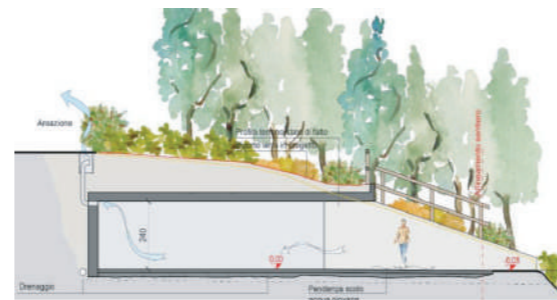
magazzino ipogeo realizzato nelle vicinanze della basilica sul lato nord-ovest del complesso in area priva di resti archeologici

## RIFACIMENTO

impianto di illuminazione della Basilica e illuminazione del pronao

## ACQUISTO

attrezzature per la manutenzione ordinaria dell'intero complesso benedettino



Rendering arch. R. Spreafico

# RISULTATI

*Rendere fruibile all'uso e alle visite gli ambienti attigui alla basilica di San Pietro, fino ad oggi non accessibili per tutti i pellegrini e visitatori e godere di una illuminazione adeguata per le cerimonie religiose e per le visite*

## AMPLIAMENTO

con valorizzazione degli ambienti antichi da rendere disponibili per le visite guidate

## VIVIBILITA'

della Basilica in diversi momenti della giornata e con differenti modalità, grazie ad una illuminazione a intensità variabile

## CELERITA'

e immediatezza negli interventi di manutenzione ordinaria e straordinaria



Rendering S.L. Designer M.C. Genoni