

Il voto europeo degli italiani

Domenica
26 maggio



dalle 7.00



alle 23.00

COME SI VOTA

- Il voto va espresso tracciando un segno sul simbolo del partito prescelto. Si possono esprimere fino a 3 preferenze (di cui una di genere diverso) scrivendo nome e cognome o solo cognome del candidato prescelto



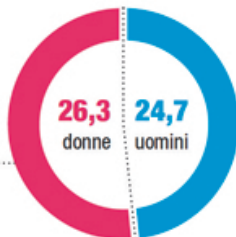
- Per votare, gli elettori devono esibire un documento di riconoscimento valido e la tessera elettorale
- Gli italiani che vivono in un Paese Ue possono votare per i candidati italiani in appositi seggi

SEZIONI ELETTORALI

62.047

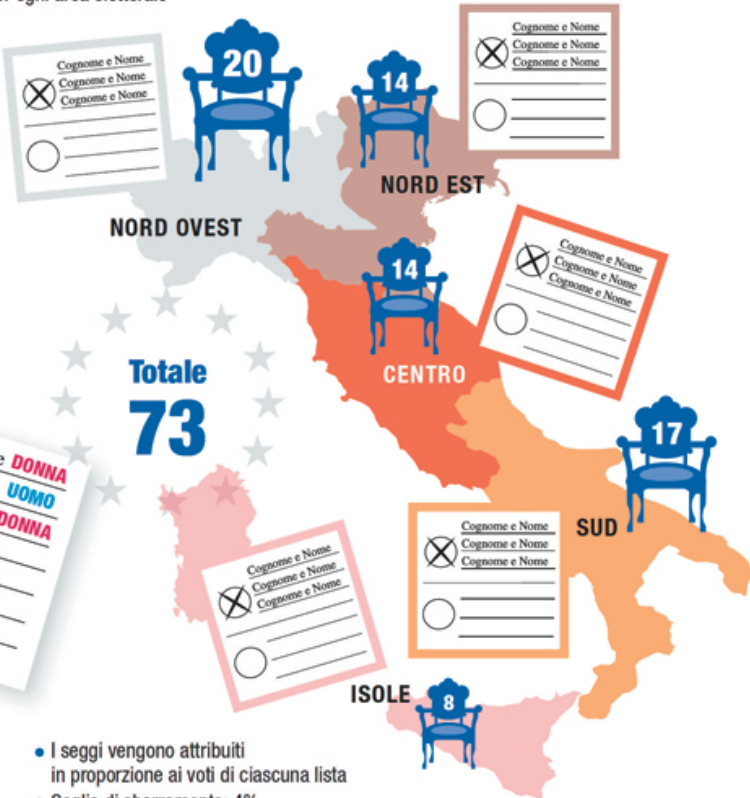
ELETTORI

51 milioni



SEGGI ITALIANI PER CIRCOSCRIZIONE

Le schede hanno colore diverso per ogni area elettorale



- I seggi vengono attribuiti in proporzione ai voti di ciascuna lista
- Soglia di sbarramento: 4%