

## INTRODUZIONE AL CORSO

Continua con esperienza ormai pluridecennale il corso di formazione Arte Fede Cultura proposto ed organizzato dall'Ufficio dei Beni Culturali dell'Arcidiocesi e dall'Istituto Superiore di Scienze Religiose di Milano.

Nelle molteplici e ricche tematiche affrontate ed approfondite nei tanti anni precedenti, l'obiettivo principale che costituisce sia il filo rosso che dà continuità al tutto sia lo strumento metodologico che caratterizza e specifica il corso è rimasto inalterato: ossia il "linguaggio del bello" come chiave di lettura espressiva del pensiero teologico, biblico e spirituale.

A catalizzare l'attenzione è ancora l'immagine di Cristo che dopo essere stata analizzata, lo scorso anno, nel periodo "paleocristiano", nel nuovo corso viene studiata nelle straordinarie ed originali rappresentazioni che, di Cristo, ci ha regalato l'arte del "Medioevo" con una ricca molteplicità di forme, materiali e stili. Naturalmente l'analisi si amplifica anche alle cattedrali come spazio architettonico diversamente concepito nel romanico e nel gotico e che, oltre a dare spazio a tale immagine, hanno fatto dell'icona di Cristo il punto di inizio e di compimento di tutto il progetto decorativo in perfetta sinergia con le architetture stesse. Inoltre l'attenzione sempre posta ad eventi di particolare rilevanza emergenti dalla storia passata o presente ci ha convinti anche quest'anno a celebrare il 500 anniversario della Riforma Luterana per quell'aspetto importante che riguarda la sua incidenza nel mondo dell'arte con la controversia sull'utilità delle immagini sacre.

L'immagine guida del nuovo corso è una splendida miniatura che rappresenta "Dio creatore del mondo" tratta da una Bibbia scritta e miniata a Parigi tra il 1226 e il 1234. Oggi è conservata nel tesoro della Cattedrale di Toledo.

Dio con le sembianze del Figlio, con un compasso in mano, quale grande architetto, procede alla creazione dell'universo. Un'originale mandorla quadrilobata lo circonda di gloria mentre il fondo oro lo proclama come il Pantocratore.

Il corso, come sempre, è rivolto a tutti coloro che amano ricercare nell'arte, al di là del suo valore storico ed estetico, le radici profonde che l'hanno generata e che la rendono ancora oggi viva ed attuale. E' un'esperienza "nel bello" che proponiamo agli studenti, ai catechisti, agli operatori pastorali, agli insegnanti di religione e di ogni materia e agli stessi sacerdoti.

CORSO PER LA FORMAZIONE IN SERVIZIO DI TUTTI I DOCENTI DELLA SCUOLA PUBBLICA (D.M. 8.6.2005), APERTO ANCHE A INSEGNANTI, ANIMATORI PASTORALI, CATECHISTI, GUIDE TURISTICHE, CULTORI DELL'ARTE.

### SEDE DEL CORSO

FACOLTÀ TEOLOGICA DELL'ITALIA SETTENTRIONALE  
VIA DEI CAVALIERI DEL SANTO SEPOLCRO 3 - MILANO

### ISCRIZIONE AL CORSO

DAL 26 OTTOBRE 2016, PRESSO LA SEGRETERIA DELL'ISSR  
OPPURE ONLINE SU [WWW.ISSRMILANO.IT/ARTEFEDE](http://WWW.ISSRMILANO.IT/ARTEFEDE)  
CON LA POSSIBILITÀ DI SALDARE LA QUOTA DI 80 € IN SEDE  
IL PRIMO GIORNO DI CORSO

### INFORMAZIONI SEGRETERIA

MERCOLEDÌ-SABATO 10:00-12:00 E 14.00-17.30  
VIA DEI CAVALIERI DEL SANTO SEPOLCRO 3 - MILANO  
TEL. 02 86 31 85 03  
E-MAIL: [SEGRETERIA@ISSRMILANO.IT](mailto:SEGRETERIA@ISSRMILANO.IT)

### SEGRETERIA SCIENTIFICA

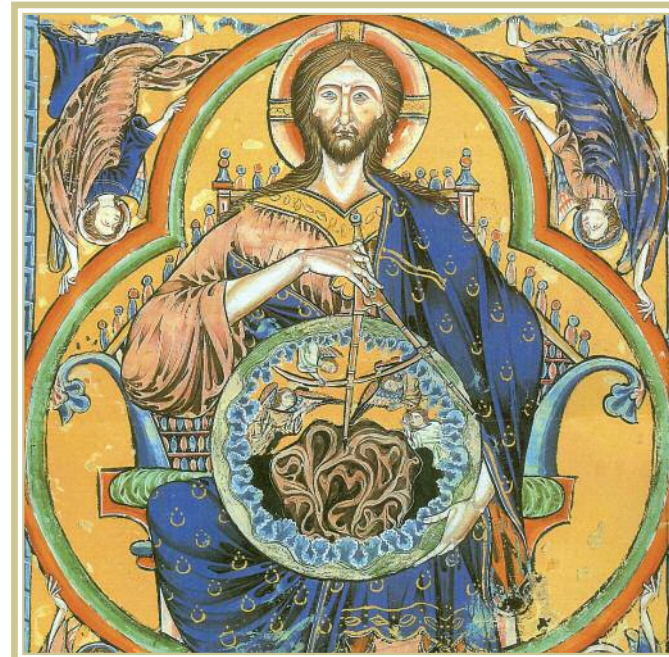
DOMENICO SGUAIMATTI  
EMANUELA FOGLIADINI

### IMMAGINE

*DIO CREATORE DELL'UNIVERSO*, BIBBIA DI SAN LUIGI,  
1226-1234, VOLUME 1, F. 1V

ARTE FEDE CULTURA 2017

# L'ARTE DEL MEDIOEVO E LA RIFORMA LUTERANA



Arcidiocesi  
di Milano



ISTITUTO SUPERIORE DI  
SCIENZE RELIGIOSE DI MILANO

## PRIMA PARTE

25 febbraio 2017

- 9.30 **Presentazione del corso**  
Domenico Sguaitamatti - *Ufficio Beni culturali Arcidiocesi di Milano*
- 9.45-11.15 **La pittura occidentale alle soglie del nuovo millennio (parte I)**  
Michele Dolz - *Pontificia Università della Santa Croce, Roma*
- 11.30-12.45 **La pittura occidentale alle soglie del nuovo millennio (parte II)**  
Michele Dolz - *Pontificia Università della Santa Croce, Roma*
- 12.45-13.00 **Dibattito**

4 marzo 2017

- 9.30-11.00 **La riconciliazione del cristianesimo con la scultura**  
Mauro Della Valle  
*Università degli Studi di Milano*
- 11.15-12.30 **La visione dell'Apocalisse sui portali medievali**  
Pierluigi Lia - *Università Cattolica del Sacro Cuore e ISSR, Milano*
- 12.30-13.00 **Dibattito**

11 marzo 2017

- 9.30-11.00 **La chiesa gotica: di qua e di là dalle Alpi**  
Fabio Scirea  
*Università degli Studi di Milano*
- 11.15-12.30 **"Luce da luce": le vetrate del Duomo di Milano**  
Domenico Sguaitamatti - *Ufficio Beni culturali Arcidiocesi di Milano*
- 12.30-13.00 **Dibattito**

18 marzo 2017

- 9.30-11.00 **Il teatro di Cristo. La rappresentazione scenica dei misteri cristiani**  
Claudio Bernardi - *Università Cattolica del Sacro Cuore*
- 11.15-12.30 **L'estetica teologia di Bernardo di Chiaravalle**  
Pierluigi Lia - *Università Cattolica del Sacro Cuore e ISSR, Milano*
- 12.30-13.00 **Dibattito**

25 marzo 2017

- 9.30-11.00 **Dio il Padre come vegliardo nel Medioevo latino**  
François Boespflug - *Facoltà Teologica cattolica, Strasburgo*
- 11.15-12.30 **La raffigurazione trinitaria nel Medioevo ortodosso**  
Emanuela Fogliadini - *Facoltà Teologica dell'Italia Settentrionale e ISSR, Milano*
- 12.30-13.00 **Dibattito**

1 aprile 2017

- 9.30 **L'edificio ecclesiale medioevale come percorso di redenzione. Un passaggio dalla morte alla vita (parte I)**  
Andrea Dall'Asta - *Direttore della Galleria San Fedele, Milano*
- 9.45-11.15 **L'edificio ecclesiale medioevale come percorso di redenzione. Un passaggio dalla morte alla vita (parte II)**  
Andrea Dall'Asta - *Direttore della Galleria San Fedele, Milano*
- 12.30-13.00 **Dibattito**

## SECONDA PARTE

8 aprile 2017

- 9.30-11.00 **Introduzione alla Riforma luterana Agostino nella formazione di Lutero**  
Cristina Simonelli - *Facoltà Teologica dell'Italia Settentrionale, Milano*
- 11.15-12.30 **Martin Lutero: le arti al servizio della Parola**  
Franco Buzzi - *Prefetto della Biblioteca e Pinacoteca Ambrosiana*
- 12.30-13.00 **Dibattito**

22 aprile 2017

- 9.30-11.00 **Lutero nel cinema (parte I)**  
Guido Bertagna - *Centro Culturale San Fedele, Milano*
- 11.15-12.30 **Lutero nel cinema (parte II)**  
Guido Bertagna - *Centro Culturale San Fedele, Milano*
- 12.30-13.00 **Dibattito**

29 aprile 2017

- 9.30-11.00 **Le tappe della riflessione di Lutero sull'immagine religiosa**  
Emanuela Fogliadini - *Facoltà Teologica dell'Italia Settentrionale e ISSR, Milano*
- 11.15-12.30 **I soggetti iconografici rigettati da Lutero**  
François Boespflug - *Facoltà Teologica cattolica, Strasburgo*
- 12.30-13.00 **Dibattito**

6 maggio 2017

Visita al Duomo di Milano