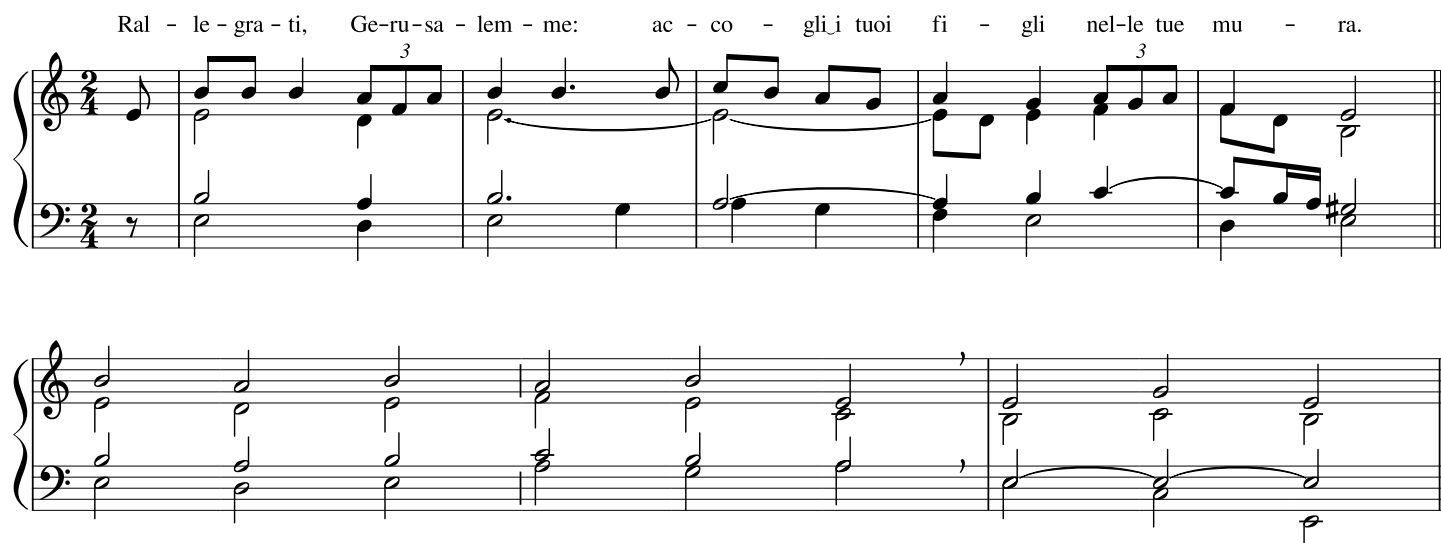


Dedicazione del Duomo di Milano - Anno A

Salmo responsoriale
seconda proposta con testo del ritornello adattato

Ritornello: Joseph Gelineau
Versetti: Alessandro La Ciacera

Ral - le - gra - ti, Ge - ru - sa - lem - me: ac - co - gli i tuoi fi - gli nel - le tue mu - ra.



Sui monti santi egli l'ha fondata;
il Signore ama le porte di Sion
più di tutte le dimore di Giacobbe. R.

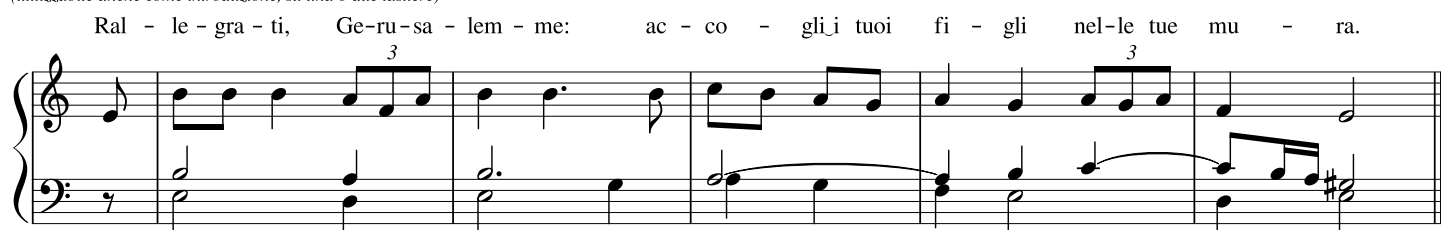
Iscriverò Raab e Babilonia fra quelli che mi riconoscono;
ecco Filistea, Tiro ed Etiopia:
là costui è nato. R.

Si dirà di Sion:
«L'uno e l'altro in essa sono nati
e lui, l'Altissimo, la mantiene salda». R.

Il Signore registrerà nel libro dei popoli: «Là costui è nato».
E danzando canteranno:
«Sono in te tutte le mie sorgenti». R.

Altra armonizzazione
(utilizzabile anche come introduzione, su una o due tastiere)

Ral - le - gra - ti, Ge - ru - sa - lem - me: ac - co - gli i tuoi fi - gli nel - le tue mu - ra.

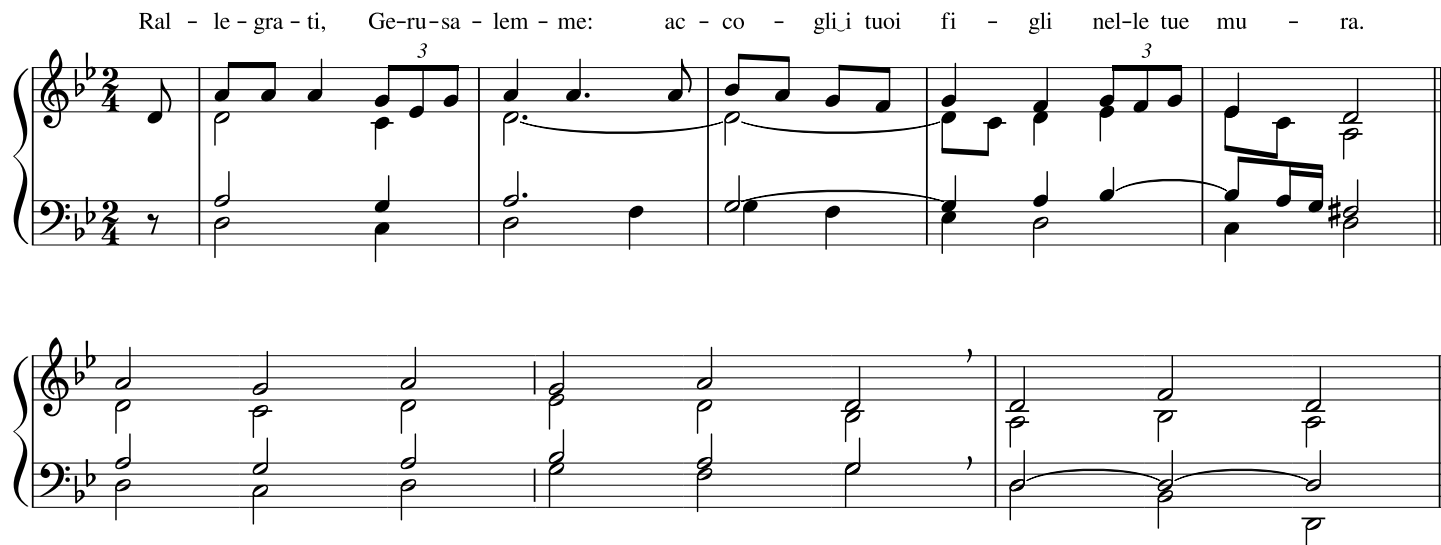


Dedicazione del Duomo di Milano - Anno A

Salmo responsoriale
seconda proposta con testo del ritornello adattato

Ritornello: Joseph Gelineau
Versetti: Alessandro La Ciacera

Ral - le - gra - ti, Ge - ru - sa - lem - me: ac - co - gli i tuoi fi - gli nel - le tue mu - ra.



Sui monti santi egli l'ha fondata;
il Signore ama le porte di Sion
più di tutte le dimore di Giacobbe. R.

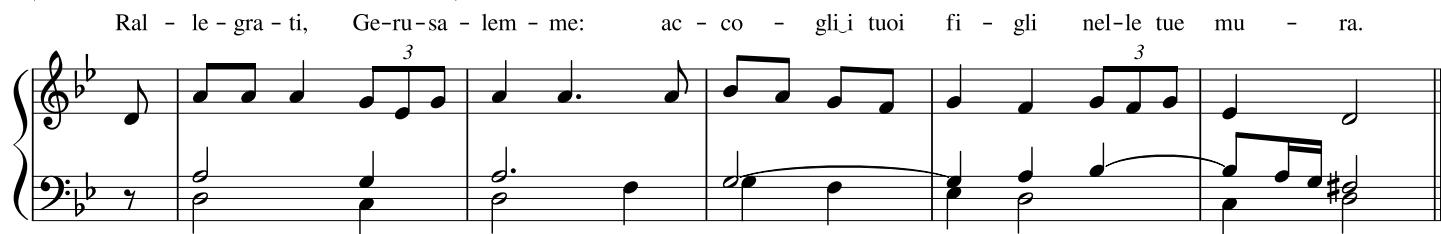
Iscriverò Raab e Babilonia fra quelli che mi riconoscono;
ecco Filistea, Tiro ed Etiopia:
là costui è nato. R.

Si dirà di Sion:
«L'uno e l'altro in essa sono nati
e lui, l'Altissimo, la mantiene salda». R.

Il Signore registrerà nel libro dei popoli: «Là costui è nato».
E danzando canteranno:
«Sono in te tutte le mie sorgenti». R.

Altra armonizzazione
(utilizzabile anche come introduzione, su una o due tastiere)

Ral - le - gra - ti, Ge - ru - sa - lem - me: ac - co - gli i tuoi fi - gli nel - le tue mu - ra.

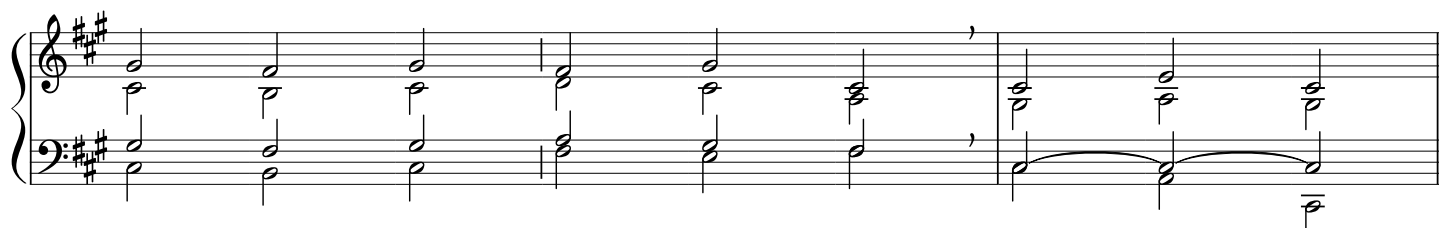
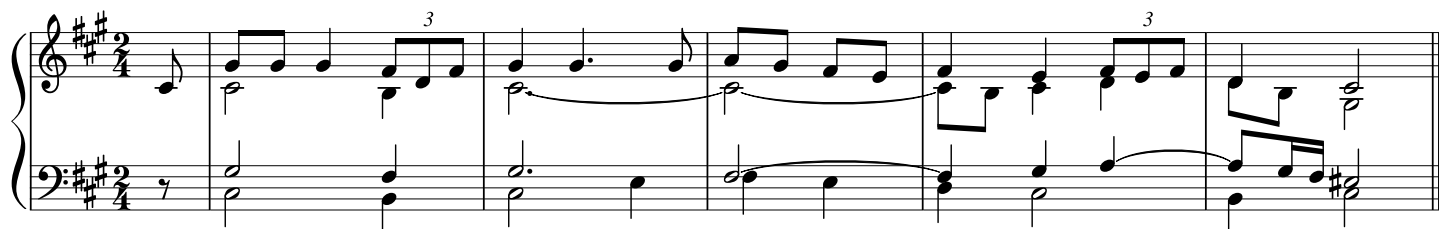


Dedicazione del Duomo di Milano - Anno A

Salmo responsoriale
seconda proposta con testo del ritornello adattato

Ritornello: Joseph Gelineau
Versetti: Alessandro La Ciacera

Ral - le - gra - ti, Ge - ru - sa - lem - me: ac - co - gli i tuoi fi - gli nel - le tue mu - ra.



Sui monti santi egli l'ha fondata;
il Signore ama le porte di Sion
più di tutte le dimore di Giacobbe. R.

Iscriverò Raab e Babilonia fra quelli che mi riconoscono;
ecco Filisteia, Tiro ed Etiopia:
là costui è nato. R.

Si dirà di Sion:
«L'uno e l'altro in essa sono nati
e lui, l'Altissimo, la mantiene salda». R.

Il Signore registrerà nel libro dei popoli: «Là costui è nato».
E danzando canteranno:
«Sono in te tutte le mie sorgenti». R.

Altra armonizzazione
(utilizzabile anche come introduzione, su una o due tastiere)

Ral - le - gra - ti, Ge - ru - sa - lem - me: ac - co - gli i tuoi fi - gli nel - le tue mu - ra.

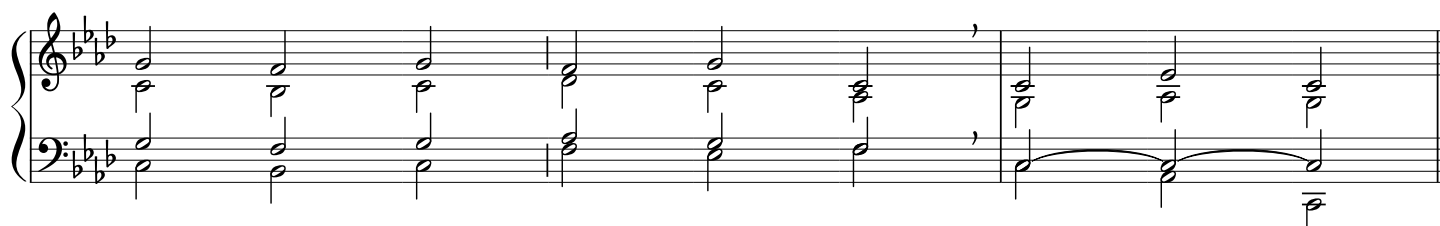
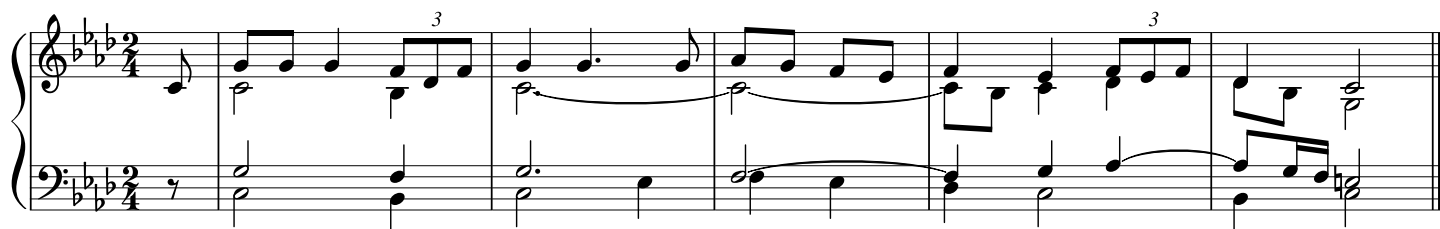


Dedicazione del Duomo di Milano - Anno A

Salmo responsoriale
seconda proposta con testo del ritornello adattato

Ritornello: Joseph Gelineau
Versetti: Alessandro La Ciacera

Ral - le - gra - ti, Ge - ru - sa - lem - me: ac - co - gli i tuoi fi - gli nel - le tue mu - ra.



Sui monti santi egli l'ha fondata;
il Signore ama le porte di Sion
più di tutte le dimore di Giacobbe. R.

Iscriverò Raab e Babilonia fra quelli che mi riconoscono;
ecco Filistea, Tiro ed Etiopia:
là costui è nato. R.

Si dirà di Sion:
«L'uno e l'altro in essa sono nati
e lui, l'Altissimo, la mantiene salda». R.

Il Signore registrerà nel libro dei popoli: «Là costui è nato».
E danzando canteranno:
«Sono in te tutte le mie sorgenti». R.

Altra armonizzazione
(utilizzabile anche come introduzione, su una o due tastiere)

Ral - le - gra - ti, Ge - ru - sa - lem - me: ac - co - gli i tuoi fi - gli nel - le tue mu - ra.

