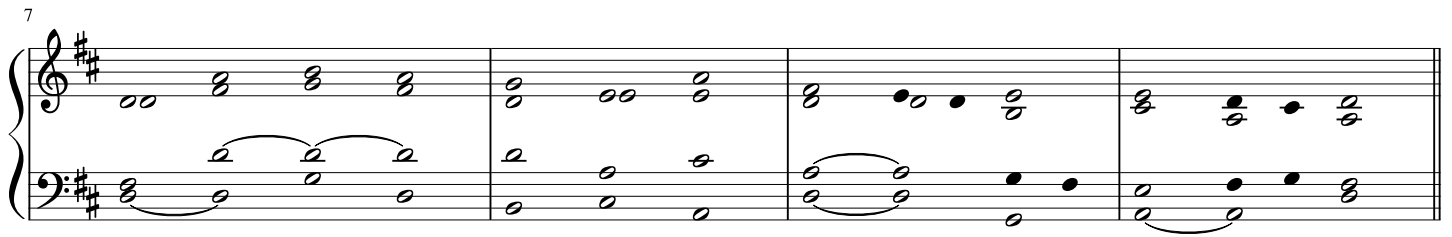
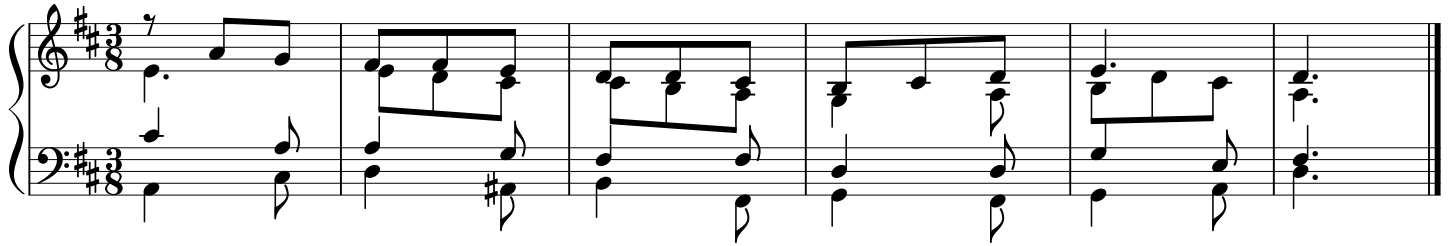


La tua mano, Signore, sostiene il tuo eletto.

Sal 88 (89)

Musica: Isaia Ravelli

La tua ma - no, Si - gno - re, so - stie - ne il tuo_e - let - to.



Un tempo, Signore, parlasti in visione ai tuoi fedeli,
dicendo: "Ho portato aiuto a un prode,
ho esaltato un eletto
tra il mio popolo.

Ho trovato Davide, mio servo,
con il mio santo olio l'ho consacrato;
la mia mano è il suo sostegno,
il mio braccio è la sua forza.

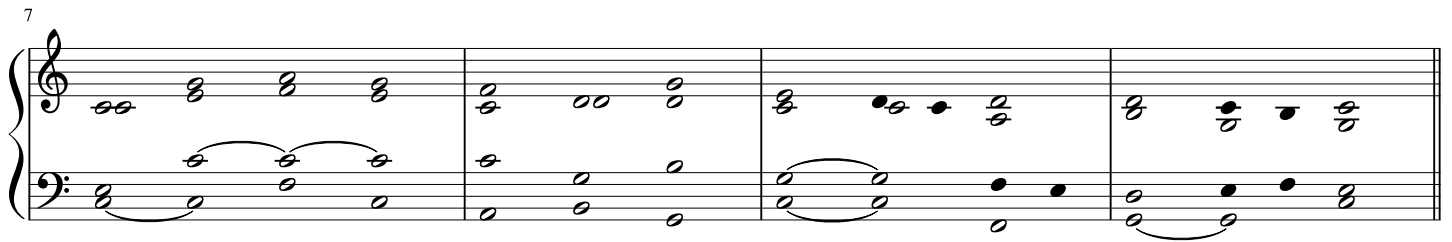
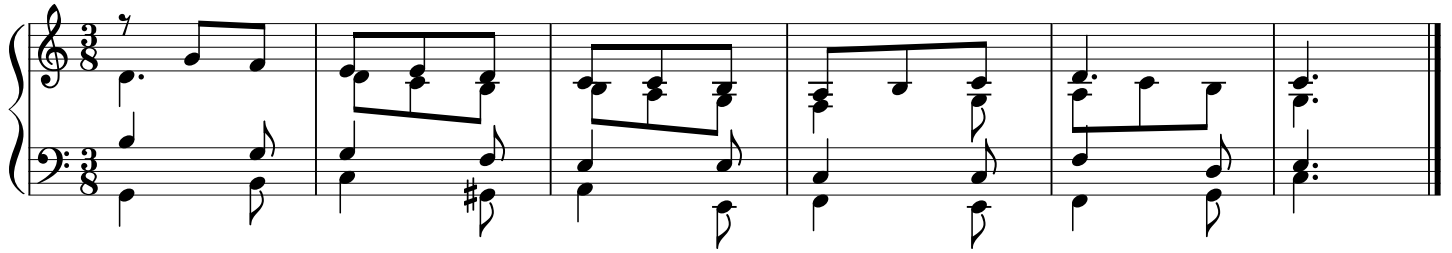
Egli mi invocherà: "Tu sei mio padre,
mio Dio e roccia della mia salvezza".
Io farò di lui il mio primogenito,
il più alto fra i re della terra".

La tua mano, Signore, sostiene il tuo eletto.

Sal 88 (89)

Musica: Isaia Ravelli

La tua ma - no, Si - gno - re, so - stie - ne il tuo e - let - to.



Un tempo, Signore, parlasti in visione ai tuoi fedeli,
dicendo: "Ho portato aiuto a un prode,
ho esaltato un eletto
tra il mio popolo.

Ho trovato Davide, mio servo,
con il mio santo olio l'ho consacrato;
la mia mano è il suo sostegno,
il mio braccio è la sua forza.

Egli mi invocherà: "Tu sei mio padre,
mio Dio e roccia della mia salvezza".
Io farò di lui il mio primogenito,
il più alto fra i re della terra".