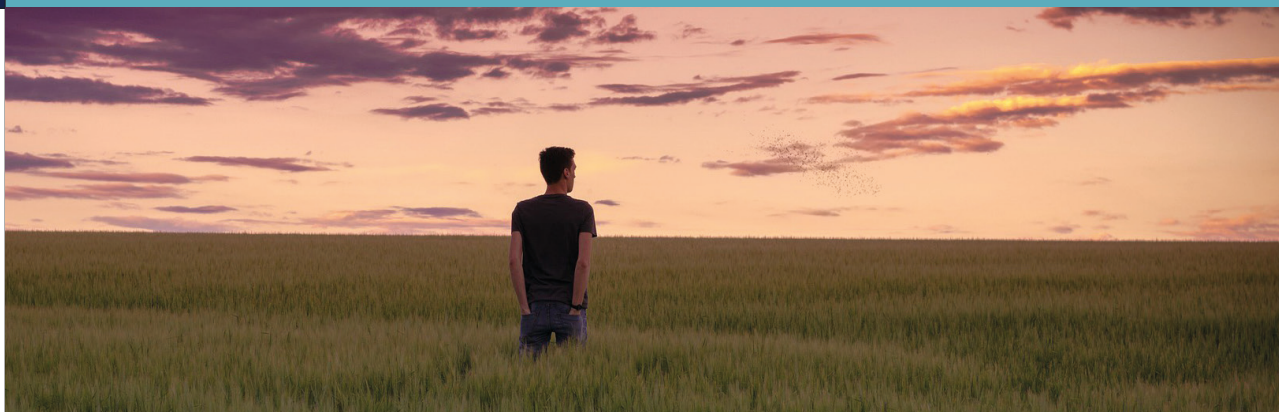




Arcidiocesi  
di Milano

# Formazione permanente

**HUMANITAS**  
RESEARCH HOSPITAL



## CHI È L'UOMO DI CUI TI PRENDI CURA?

**Giovedì 17 maggio 2018** ore 16.15 - 20.30

Centro Congressi Humanitas Research Hospital - Rozzano, Via Manzoni 113

- ore 16.15 Registrazione dei partecipanti
- ore 16.30 *Saluti delle Autorità ed introduzione ai lavori*
- ore 17.00 **Prima relazione E SONO SOLO UN UOMO?**  
**S.E. mons. Paolo Martinelli**, Vescovo ausiliare di Milano
- ore 17.30 Dibattito e confronto
- ore 18.15 **Seconda relazione IMPARERÒ A GUARDARE TUTTO IL MONDO**  
**prof. Mario Mozzanica**, Docente di Organizzazione dei servizi  
alla persona alla Facoltà di Medicina Università di Milano
- ore 18.30 Dibattito e confronto
- ore 19.00 Pausa
- ore 19.15 **Terza relazione E SO CHE POSSO SEMPRE CONTARE SU DI TE**  
**dott.ssa Marta Scorsetti**, Responsabile U.O. Radioterapia e  
Radiochirurgia Humanitas Research Hospital
- ore 19.45 Dibattito e confronto
- ore 20.15 Conclusioni
- ore 20.30 Questionario di apprendimento e gradimento

### **MODERATORE**

**Don Paolo Fontana**, Responsabile del Servizio per la Pastorale della Salute, Diocesi di Milano

**Per informazioni:** Servizio per la Pastorale della Salute

Piazza Fontana, 2 - Milano - tel. 02 85 56 341 - mail: [sanita@diocesi.milano.it](mailto:sanita@diocesi.milano.it)

## INTRODUZIONE

**I**l Servizio per la Pastorale della Salute, in questi anni, si è impegnato nell'offerta di occasioni, convegni e corsi di aggiornamento inerenti il mondo della salute nelle proprie strutture e sul territorio diocesano.

Quest'anno abbiamo formulato una proposta formativa per operatori sanitari in stretta collaborazione con alcune strutture sanitarie.

Per questo motivo abbiamo preso contatto con la Vostra U.O. di Formazione Permanente.

Il tema del convegno è antropologico: l'uomo malato e l'operatore sanitario che se ne prende cura. L'uomo malato è molto più di una malattia: colui che chiede di guarire è un fascio di attese, desideri, paure e speranze. Mossi dalla nostra fede, ci confronteremo sulle tematiche antropologiche che accompagnano ogni vivente con l'ambizione di suscitare domande sull'uomo, sulla sua esistenza e sulla speranza di cui si nutre.

Al centro metteremo l'interiorità della vita dell'operatore che quotidianamente si confronta con uomini malati e fragili, non per essere insegnanti, ma compagni di viaggio che condividono i medesimi interrogativi, desideri, illusioni...

L'esito che ci attendiamo è di far emergere negli operatori sanitari le feconde domande inquietanti che accompagnano la loro vita interiore nell'operare quotidiano con uomini malati.

### PRIMA RELAZIONE

#### **E SONO SOLO UN UOMO?**

Il titolo, preso a prestito da un noto canto liturgico, è declinato col punto interrogativo in quanto ci si propone di interrogarsi su chi è l'uomo di cui l'operatore sanitario è chiamato a prendersi cura: non solo un corpo affetto da una patologia, ma una esistenza umana con una storia, un vissuto, dei desideri, delle relazioni ed una profonda ricerca di senso di ciò che sta accadendo.

### SECONDA RELAZIONE

#### **IMPARERÒ A GUARDARE TUTTO IL MONDO**

Quali influssi ha la società sul prendersi cura dell'uomo malato? E come la società e la cultura guidano le domande che l'uomo malato rivolge al personale sanitario? L'atto di chiedere e di prendersi cura è sempre all'interno di dinamiche culturali.

### TERZA RELAZIONE

#### **E SO CHE POSSO SEMPRE CONTARE SU DITE**

Sono molte le scienze che concorrono al bene dell'uomo malato: medicina, psicologia, farmacologia, filosofia... ognuna di esse contribuisce alla formazione della coscienza del personale sanitario a prendersi cura dell'uomo malato.

### RESPONSABILE SCIENTIFICO

**Don Paolo Fontana**, Responsabile del Servizio per la Pastorale della Salute, Diocesi di Milano

## INFORMAZIONI

### **DESTINATARI**

Tutte le qualifiche e i ruoli di area sanitaria e amministrativa.

Disponibilità posti: 200  
Accreditamento ECM

### **ISCRIZIONI**

Ingresso libero fino ad esaurimento posti.

Registrazione partecipanti per acquisizione crediti ECM all'entrata della sala.

Il personale dipendente di Humanitas riceverà un invito via e-mail con il link per l'iscrizione diretta.

La soglia minima di presenza richiesta è del 90% del monte ore previsto.