

Ideata nell'Età del bronzo (2000-700 a.C.)

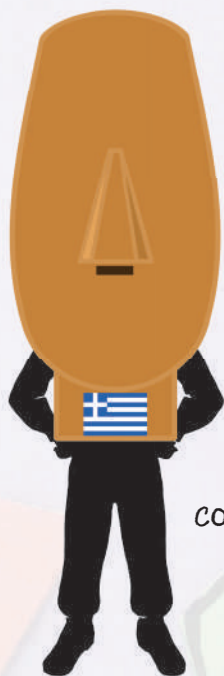
Provenienza: isole Cicladi

È vivamente consigliato sfilare ballando il sirtaki



BASE DI CARTONE
ROBUSTO
A ONDA

IRRIGIDIRE LA MASCHERA
SUL RETRO
INCOLLANDO
UN LISTELLO
DI LEGNO
VERTICALE



COLORE BRONZO

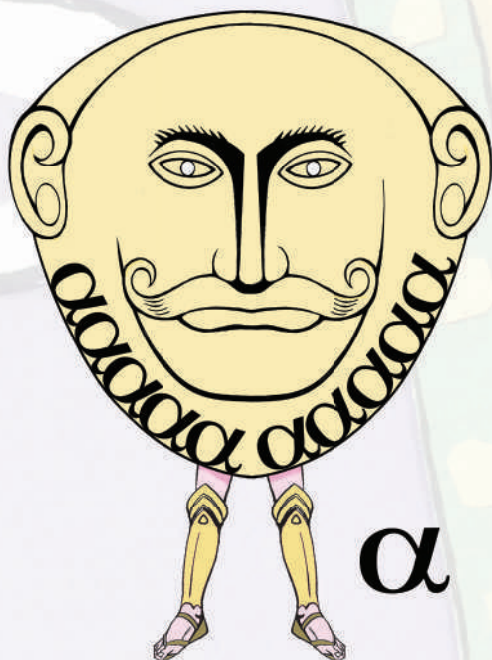


FESSURA PER GLI OCCHI

APPLICARE
BANDIERA
DELLA GRECIA

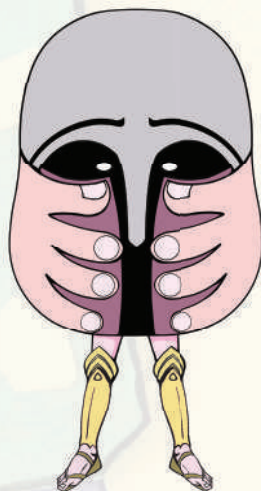
FACCIONE DI BRONZO

Direttamente dalla mitologia greca
la famosa maschera
del re dell'Argolide,
capo supremo degli Achei...



PER CONFERIRE ALLA
MASCHERA UN EFFETTO
TRIDIMENSIONALE,
ACCARTOCCIARE SULLA
BASE DI CARTONE
DELLA CARTA DA GIORNALE
LEGGERMENTE BAGNATA
(MAGARI CON UN PO' DI
COLLA VINILICA DILUITA)
DANDO LA FORMA
DESIDERATA.
POI, UNA VOLTA ASCIUGATA,
RICOPRIRE CON UN FOGLIO
DI CARTA METALLIZZATA
(TIPO QUELLA
DELL'IMBALLO DELLE UOVA
PASQUALI)

...con l'immane
fratello minore



**ALFAMENNONE e
MENELAVO LE MANI**

Scoperta durante gli scavi tra Duomo e Palazzo
Lombardia (età stimata XIV sec. a.C.
prima dei camuni)

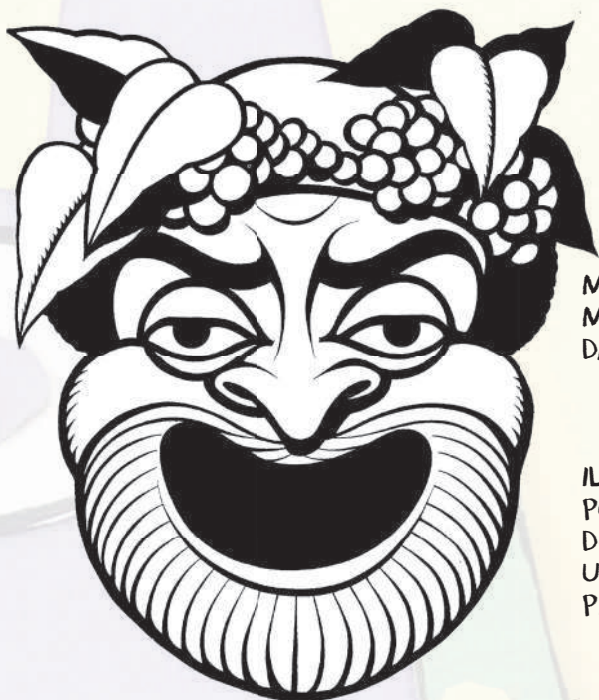


FOTOCOPIARE
LE VARIE
PARTI E
APPLICARLE
SU UN
CARTONCINO

ECCO
LE PARTI
DA ASSEMBLARE
PER
REALIZZARE
LA MASCHERA



TÜT-ANCA-MÒ



MASCHERE PIATTE
MOLTO FACILI
DA REALIZZARE

IL MASCHERONE
POTREBBE ESSERE
DOUBLE FACE:
UNA MASCHERA
PER LATO

Da 2500 anni
due maschere
classiche del teatro
greco antico,
tra commedie
e drammi



MASCHERE DI TESPI



VERSIONE
LEGGERMENTE BOMBATA

FOGLIO DI CARTONE ROBUSTO



APPLICARE IL
NASO SPORGENTE



VERSIONE PIATTA



PER OTTENERE UN EFFETTO
TIPO PIETRA,
PASSARE LA SUPERFICIE
CON UNA SPUGNA
A GRANA GROSSA
UTILIZZANDO UN COLORE
PIÙ SCURO DELLA
BASE DI CARTONE

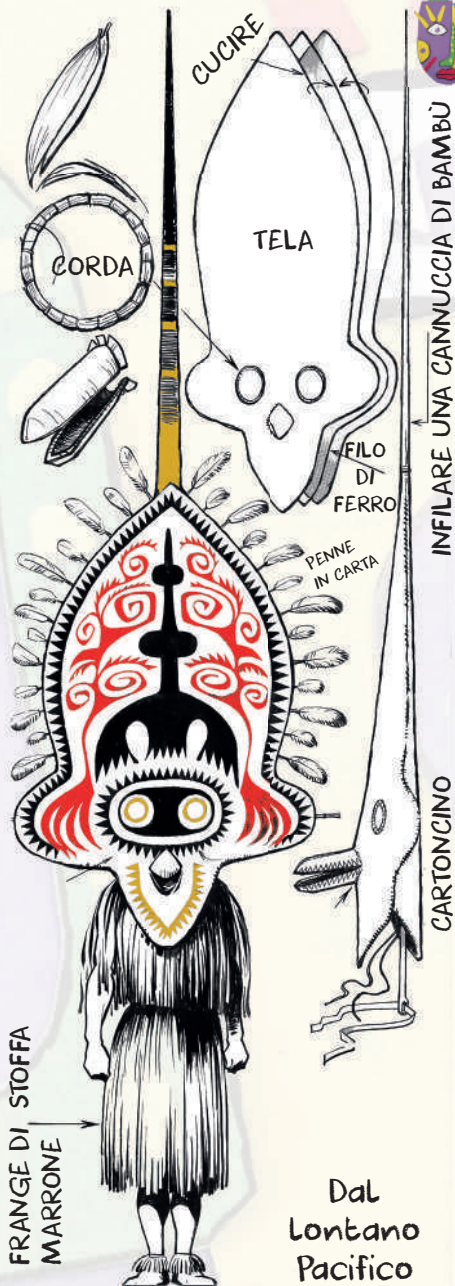
Dall'Isola di Pasqua:

MO-CHE-AR?





SIMULARE
LE FOGLIE DI
GRANTURCO



PAPUA KEREMA

Sagome piatte, che riproducono una caratteristica maschera africana



ASTA DI SUPPORTO

PIEGARE SOTTO E INCOLLARE



LASCIARE PENDERE



PARTICOLARE DELLA BOCCA



TESSUTO NEUTRO O SACCO DI IUTA



LE VARIE PARTI DELLA MASCHERA

AFRICA-BOBO



BASE DI CARTONE A ONDA



INDOSSABILE ANCHE CON
UNA SEMPLICE TRACOLLA

COLORARE
CON TINTE VIVACI



MOLTO FACILE
DA REALIZZARE:
UNENDO 4 FOTOCOPIE
IN FORMATO A3,
SI OTTIENE UNA GRANDE
MASCHERA PIATTA

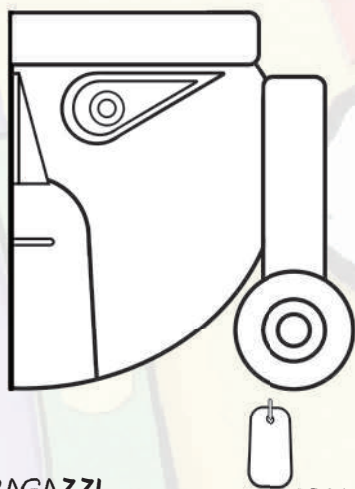


IDEALE
PER
UNA
COREOGRAFIA
COORDINATA
DI
3 MASCHERONI
SIMILI

TRI-BALE



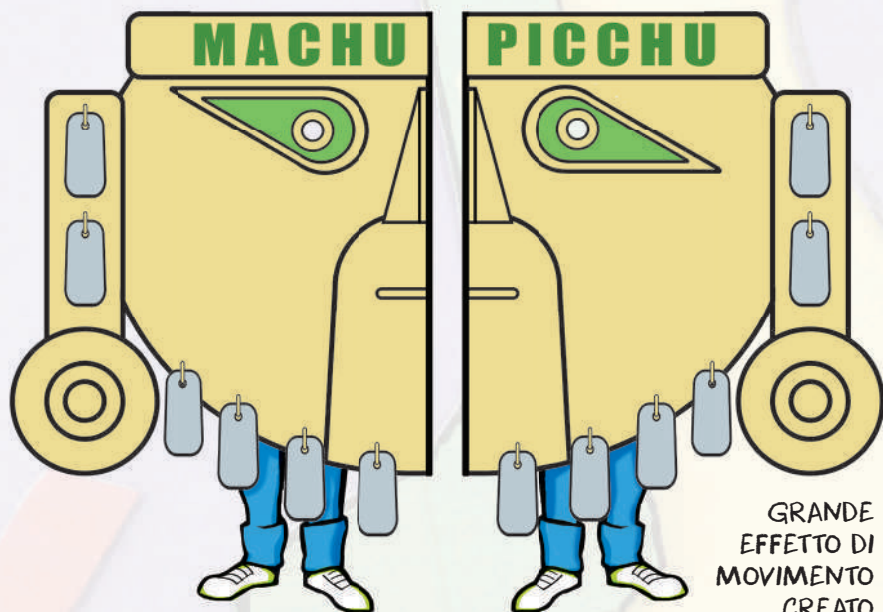
Dal Perù
precolombiano
un mascherone
inca
scomponibile...
e ricomponibile
per sfilate
etniche



ELEMENTI
PENDENTI
APPESI
CON
FERMACAMPIONI
O GANCINI

SCOMPONIBILE PER DUE RAGAZZI

CARTONE RIGIDO A ONDA



GRANDE
EFFETTO DI
MOVIMENTO
CREATO
DAI MOLTI
PENDENTI

MACHU&PICCHU

MASCHERONE PIATTO, ROSSO NERO
(SU FONDO BIANCO)
SECONDO LA CLASSICA DECORAZIONE
GIAPPONESE

REALIZZARE
GROSSI BUCHI
IN FRONTE
E INFILARE
UN
CORDONE



La ricchezza delle decorazioni nipponiche
e del teatro tradizionale (kabuki)
danno vita ad una maschera...
"con i buchi"

MASCHERA "KOIBUKI"

UTILIZZARE
CARTONE
ROBUSTO
A ONDA

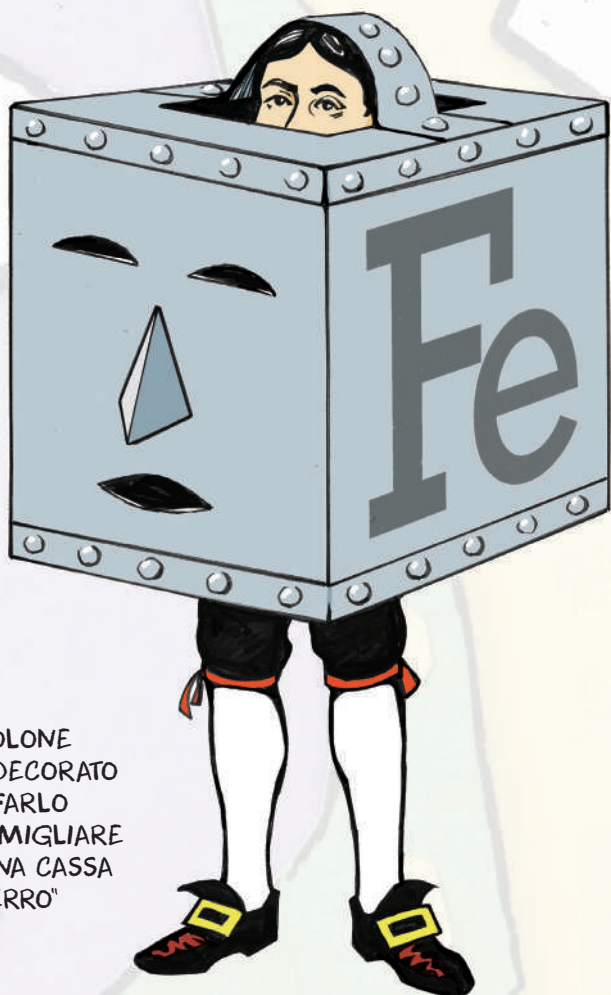


PORTARE
COME UNO
SCUDO

La sagoma di questo mascherone ci ricorda la conclamata tradizione ruggistica del popolo neozelandese, che attribuisce alle decorazioni facciali grande valore simbolico

HAKAMASK MAORI

Dal famoso romanzo di papà Dumas,
quello de "Il Conte di Montecristo"
e "I tre moschettieri",
oggi anche in acciaio inox



SCATOLONE
BEN DECORATO
PER FARLO
ASSOMIGLIARE
AD UNA CASSA
DI "FERRO"

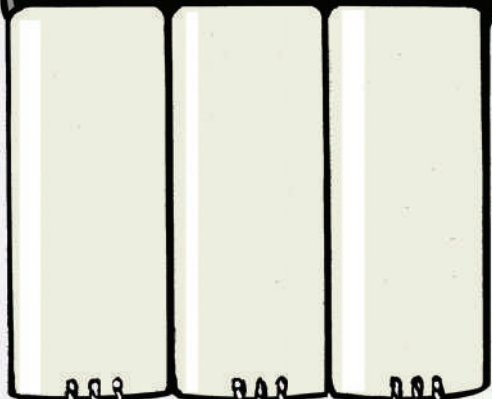
LA MASCHERA DI FERRO



CARTONCINO VERDE



FASCIA NERA CON
FORI PER VEDERE



CORDA BIANCA

INDOSSARE
TUTA NERA
E GUANTI
DI PELLE NERI...

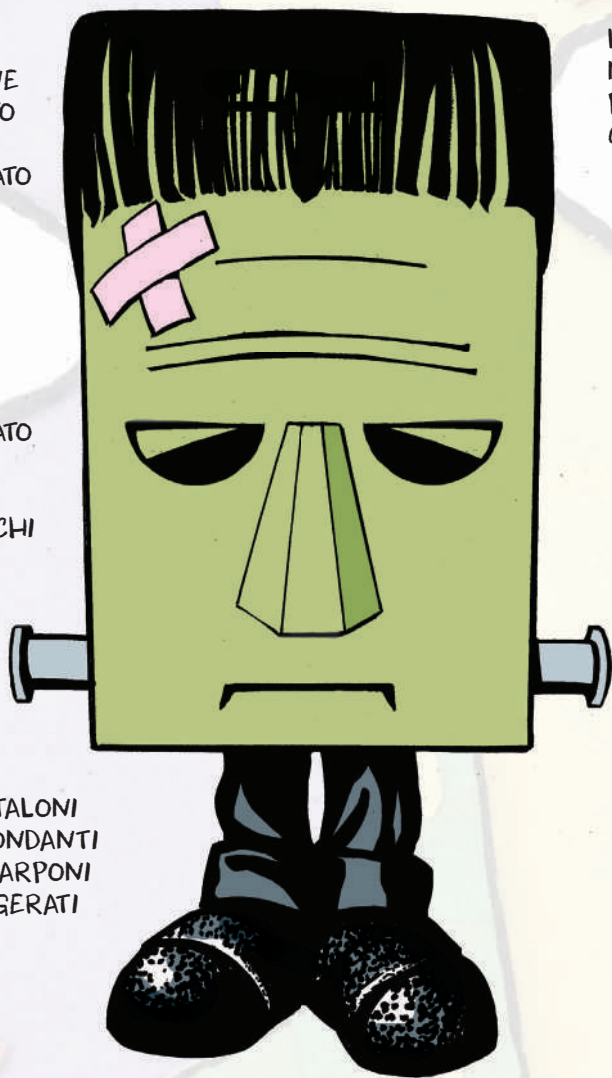
...E PER
NON SBAGLIARE
ANCHE
UNO SVOLAZZANTE
MANTELLO NERO

THE MASK OF PORRO

BASE DI
CARTONE
ROBUSTO
SOLO
COLORATO

LANA
NERA
PER I
CAPELLI

NASO
APPLICATO
E FORI
PER
GLI OCCHI



PANTALONI
ABBONDANTI
E SCARPONI
ESAGERATI

Mascherone da brividi di risate
su suggerimento di Mary Shelley
(e supervisione di Kenneth Branagh)

IL MASCHERONE DI MARY

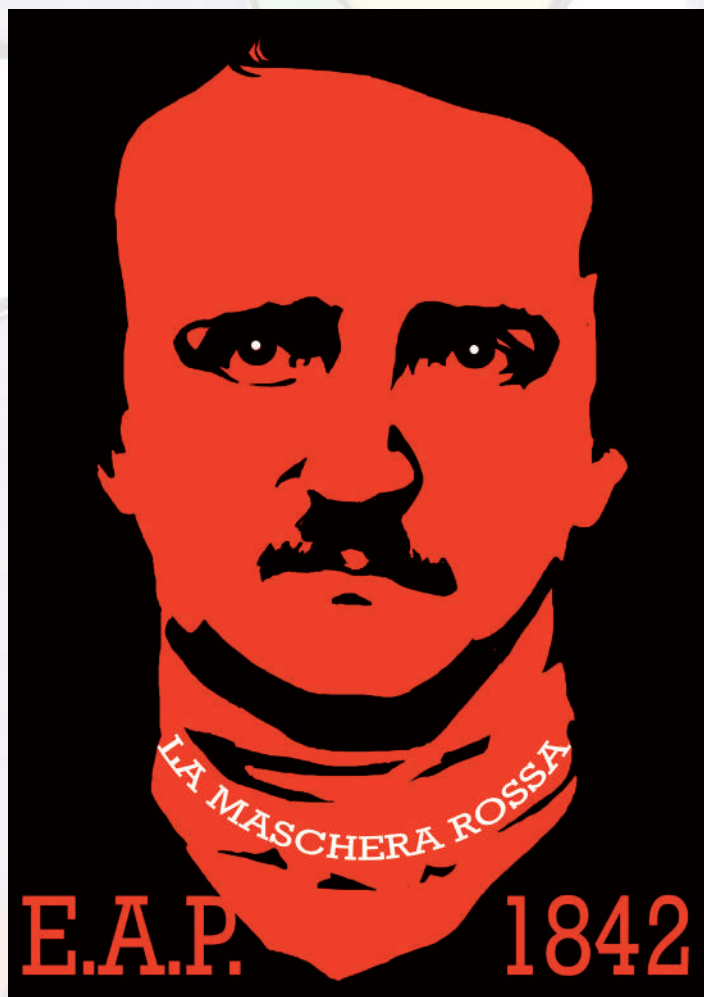
MASCHERONE POSTER
IDEALE DA INDOSSARE COME
"UOMO SANDWICH"



Il Beppe meneghino in note per la Scala

UN BELLO IN MASCHERA

Tra le maschere di tutti i tempi e di tutti i colori
non può mancare quella ROSSA
dalle immortali pagine di Edgar Allan Poe:
tra un bicchiere e "altro" sapeva mettere... i brividi!



COLORE CONSIGLIATO VIVAMENTE: PANTONE WARM RED C

POSTER PER UOMO SANDWICH

LA MASCHERA ROSSA

Direttamente dal palco parigino dell'Opéra
alle vie ambrosiane!

MEZZA
MASCHERA
BIANCA
PIATTA



FORO
PER GLI OCCHI

TELO
NERO,
ROSSO
O BLU

TIPO
SIPARIO

(sotto la tutela teatrale dei cugini d'oltralpe)

**LA MEZZAMASCHERA
DELL'OPÉRA**

Autentico Hans Richter con sguardo cubista
e baloon neodadaista

REALIZZATA
SOVRAPPONENDO
PIÙ STRATI DI
CARTONE
ONDULATO

FESSURA
PER
VEDERE

DADA



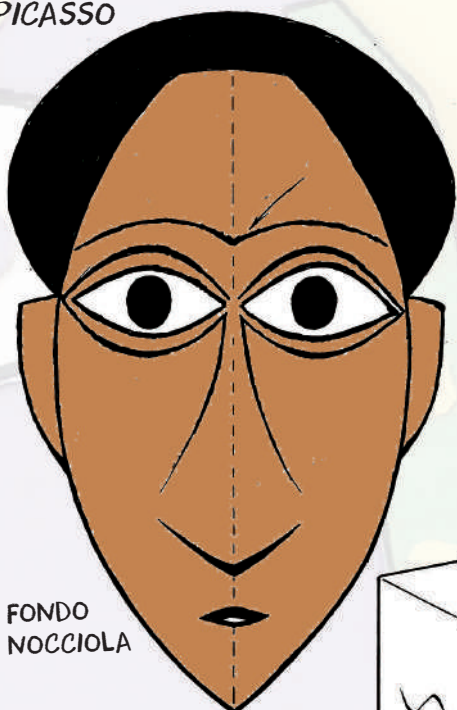
ECCO L'ORIGINALE
PER GLI
APPASSIONATI
D'ARTE

MASCHERONE DADAISTA

Partendo da scatoloni
è facile fare mascheroni!

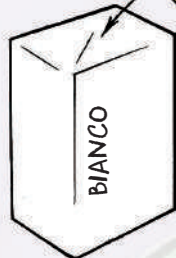
P. PICASSO

ALMENO CM 100



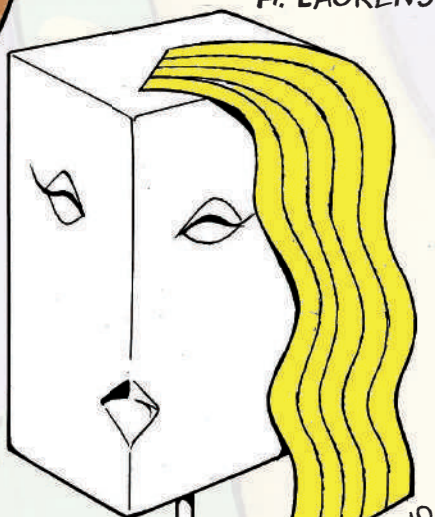
FONDO
NOCCIOLA

INCOLLARE



SCATOLONE

FISSARE UN MANICO
DI SCOPIA COME
SOSTEGNO



CARTONCINO



H. LAURENS

BIG FACES CUBISTI

FESSURA PER
GLI OCCHI

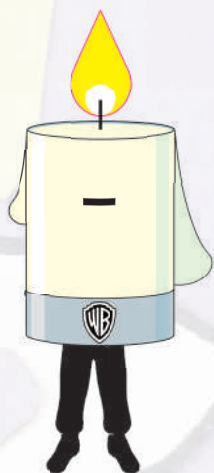


Cercando tra quadri e opere grafiche di ogni epoca
si possono trovare infiniti spunti
per creare mascheroni.

Un suggerimento: Le burlesche "Teste composte"
del nostro Giuseppe Arcimboldi

LOVEINRED FUTURISTA

WB 1953: dalla pellicola
del grande schermo
all'asfalto metropolitano



CARTONCINO



ASTICCIOLA NERA



SAGOMA
PIATTA

FESSURA PER
GLI OCCHI

FASCIA
METALLIZZATA



APPLICARE IL LOGO
DELLA MAJOR
HOLLYWOODIANA

LA MASCHERA DI CERA



SAGOMA
PIATTA
RICOPERTA
DA UN
TESSUTO
NERO

Dai corridoi del Louvre alla Sezione Egizia
del Castello Sforzesco
ritorna a frusciare il famoso fantasma televisivo

BELFACION



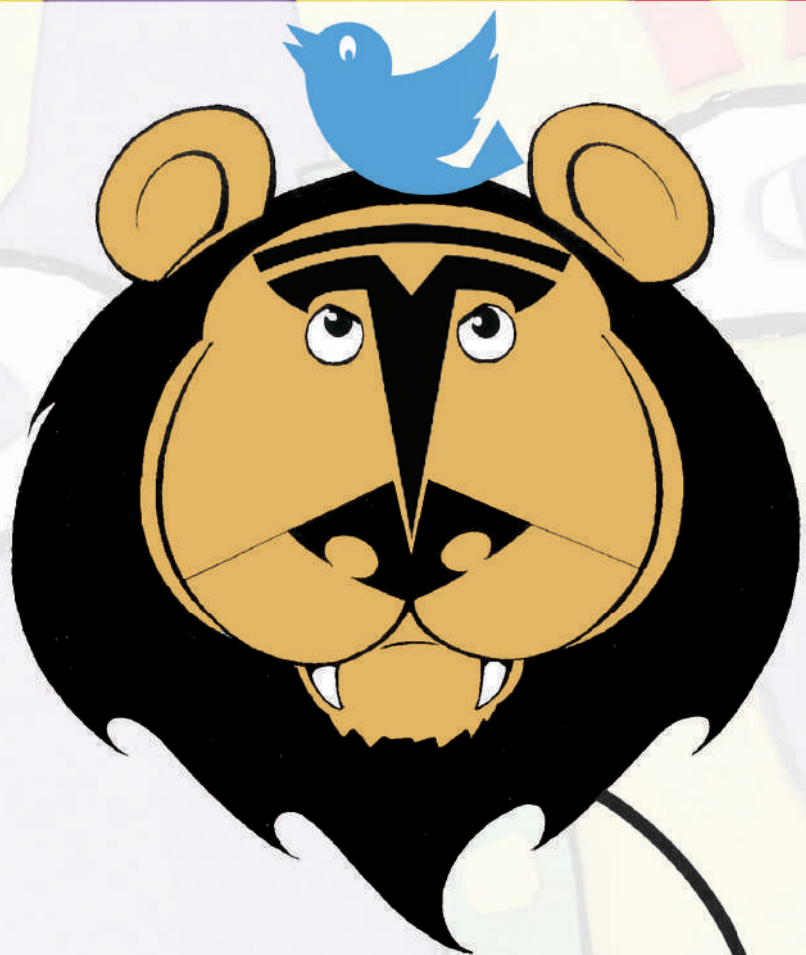
"Verde Carrey" all'ombra
del giallo paglietta (+ penna)



FESSURA PER
GLI OCCHI

Qui la semplicità realizzativa permette a tutti
di creare mascheroni con poco materiale:
in questo caso solo cartone e colori

THE MASK-ERON



L'ÉON MASK

SENZA PAROLE
PER UNA MESSA.... IN STRADA



LEON MASK

Per un superegg vitaminizzato è sempre carnevale:
un personaggio dei comics... spiattezzato in cartone.



FESSURE PER
GLI OCCHI

**L'UOVO
MASCHERATO**

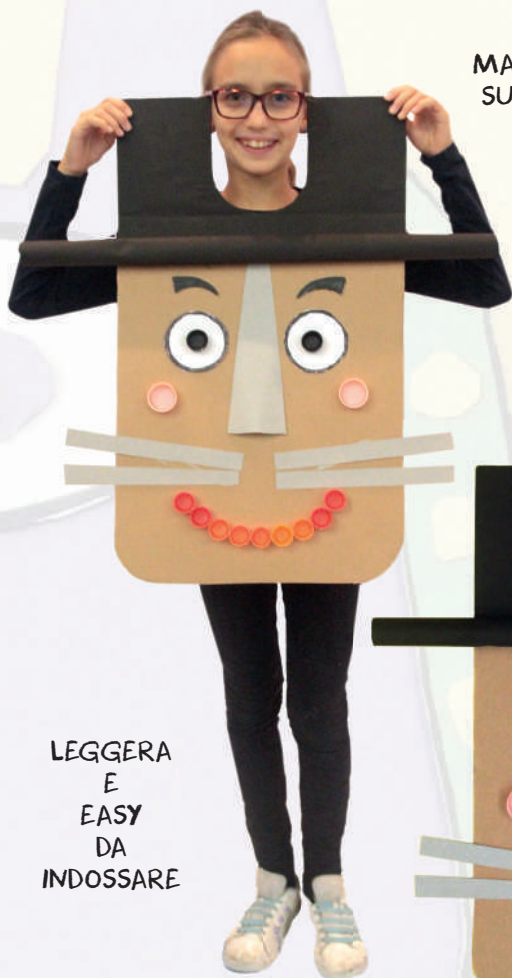
GRADO DI DIFFICOLTÀ: FACILE

L'UOVO MASCHERATO

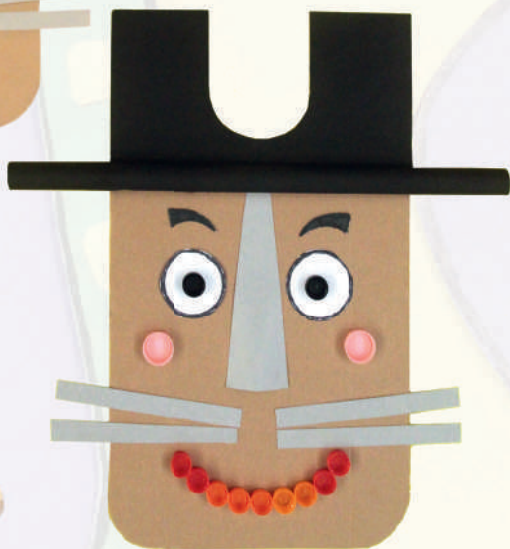


MASCHERONE SEMPLICE:
SULLA BASE DI CARTONE
ONDULATO
(UNO SCATOLONE
APERTO),
APPLICARE TAPPI
DI PLASTICA E
CARTONCINI
COLORATI

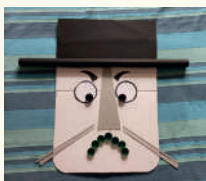
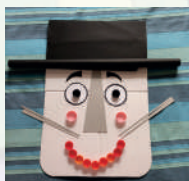
INCAVO
PER IL VOLTO



LEGGERA
E
EASY
DA
INDOSSARE



PER CAMBIARE L'ESPRESSIONE DELLA MASCHERA,
BASTA MODIFICARE LA POSIZIONE DEI VARI PEZZI



MISTER EASY

Per chi ha a disposizione ritagli e scarti di stoffa in abbondanza...
eccone un utilizzo creativo
e sempre alla moda



SCARTI
DI STOFFA
SAPIENTEMENTE
INCOLLATI
AD UNA BASE
DI CARTONE
ROBUSTO

PATCHWORK

È LOCCASIONE GIUSTA
PER SBIZZARRIRSI
NEL CREARE
CON FANTASIA
MASCHERONI
MULTIMATERIALI



UN TAGLIO
VERTICALE
ALLA BASE
DEL CARTONE,
PUÒ FACILITARE
LA CAMMINATA

TANTA CREATIVITÀ
E UN PO'
DI MATERIALI VARI
A DISPOSIZIONE:
TAPPI, BARATTOLI,
STOFFE, CANNUCCE...

SCEGLIERE LA COLLA
ADATTA PER I VARI
ELEMENTI
DA APPLICARE



MATERIAL MIX

Partendo da una foto...
ecco la mia facciana multicolor!



COLORI ALLA
ANDY WARHOL

DA UNA FOTO
CON UN
PROGRAMMA
DI GRAFICA,
OTTENERE
IL DISEGNO
AL TRATTO
DEL PROPRIO
VOLTO
DA
COLORARE

POP MASK

COMBINANDO RITAGLI
DI CARTONI COLORATI
BEN SAGOMATI
È POSSIBILE OTTENERE
MASCHERONI
CON INCREDIBILI ESPRESSIONI



SOLO ROBUSTI
CARTONI A ONDA
COLORATI



"INGLOBARE"
NEL
MASCHERONE
IL VOLTO DI CHI
LO INDOSSA,
METTENDO
UN CAPPELLO
DELLO STESSO
MATERIALE

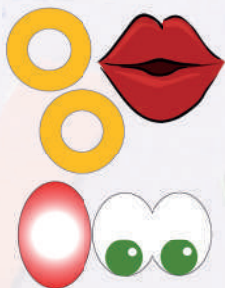
UNITED COLOR



IL CAPPELLO
È TENUTO
IN TESTA
GRAZIE AD
UNA FASCIA
DI CARTONCINO

SOLUZIONI
UMORISTICHE
E DIVERTENTI
PER
CAMBIARE
L'ESPRESSIONE
DEL FAMOSO
PERSONAGGIO
...STRADA FACENDO

È POSSIBILE ANCHE
TRASFORMARE IL
PERSONAGGIO CON
OCCHI, NASO, BOCCA...
DIVERSI



BOCCA, NASO,
OCCHI, BAFFI...
SONO PARTI
REMOVIBILI:
FISSATE CON
VELCRO,
POSSONO
ESSERE
STACCAE E
SPOSTATE DALLA
LORO POSIZIONE
INIZIALE



MISTER TUBERO



SULLA BASE DI UNO
SCATOLONE
APPLICARE ALCUNE
PARTI LEGGERE
TRIDIMENSIONALI

IN TUTTI I MODELLI È
NECESSARIO PRATICARE
UN'ADEGUATA APERTURA
PER POTERCI VEDERE

FOGLIO DI CARTONE
PIEGATO A 90°

ATTENZIONE!
AL MOMENTO DELLO SMONTAGGIO
E SMALTIMENTO DEL MATERIALE
DIFFERENZIARE LE VARIE
COMPONENTI CORRETTAMENTE



TRASH MASK

UN PALETTO CENTRALE
PERMETTE IL TRASPORTO
DEL MASCHERONE



QUESTO MODELLO DI FANTASIA AFRO
È REALIZZATO RICOPRENDO
UNA STRUTTURA IN FILO DI FERRO
CON DIVERSI STRATI DI CARTA
DA GIORNALE INCOLLATA
CON COLLA VINILICA
(CARTAPESTA)



UN ABITO DELLO
STESSO COLORE
COMPLETA
IL COSTUME DA SFILATA

GREEN MONSTER



CAPELLI CON CARTA DA PACCO
ARRICCIATA, INCOLLATA
E COLORATA

VOLUMINOSI,
DI GRANDE EFFETTO,
E DI FACILE
REALIZZAZIONE

È necessario fare attenzione
alla posizione delle aperture
per le braccia, in modo
da rendere gestibile
il mascherone.

Non utilizzare scatoloni
di dimensioni eccessive:
risulterebbe difficile
indossarli



SULLO SCATOLONE,
APPLICARE GRANDI DISEGNI
DA COLORARE.

MEGA SMILE



CAPIGLIATURA "PLASTICA"
OTTENUTA CON BOTTIGLIE
BEN TAGLIATE



AMPIA
APERTURA
PER IL
PASSAGGIO
DELLE
BRACCIA

PER ALLEGGERIRE
LA STRUTTURA
TAGLIARE VIA
DALLA SCATOLA
IL RETRO
E IL FONDO

BOX FACE

PEZZI DI UNA VECCHIA TUTA DI CARTA
IMBOTTITA E COLORATA



PARTENDO
DA UNO
SCATOLONE
CON TAGLI SAPIENTI,
VERRANNO
SAGOMATE
LE VARIE PARTI
DEL VOLTO



OCCHIALI REMOVIBILI

NASO
E BOCCA
IN
GOMMAPIUMA

MAGARI
INDOSSARE
UN PAIO DI
PANTALONI
A "ZAMPA
DI
ELEFANTE"

SAGOMARE
LO
SCATOLONE

ANIMARE IL PERSONAGGIO
CON UN'ADEGUATA
COLONNA SONORA ANNI '60

MITICO ELVIS



LA GRANDE
ESPRESSIVITÀ DEL
PERSONAGGIO
È CONFERITA DAGLI
OCCHI E DAL NASO
REALIZZATI IN
CARTONE PIEGATO
E COLORATO

LA BASE DI PARTENZA
È SEMPRE UNO
SCATOLONE

UTILIZZANDO I GAMBALI
E LE BRACCIA DI UNA
VECCHIA TUTA DI CARTA
(RIEMPITI CON CARTA
DI GIORNALE PER DARE
VOLUME),
SI SONO OTTENUTI
BARBA, BAFFI E CAPELLI

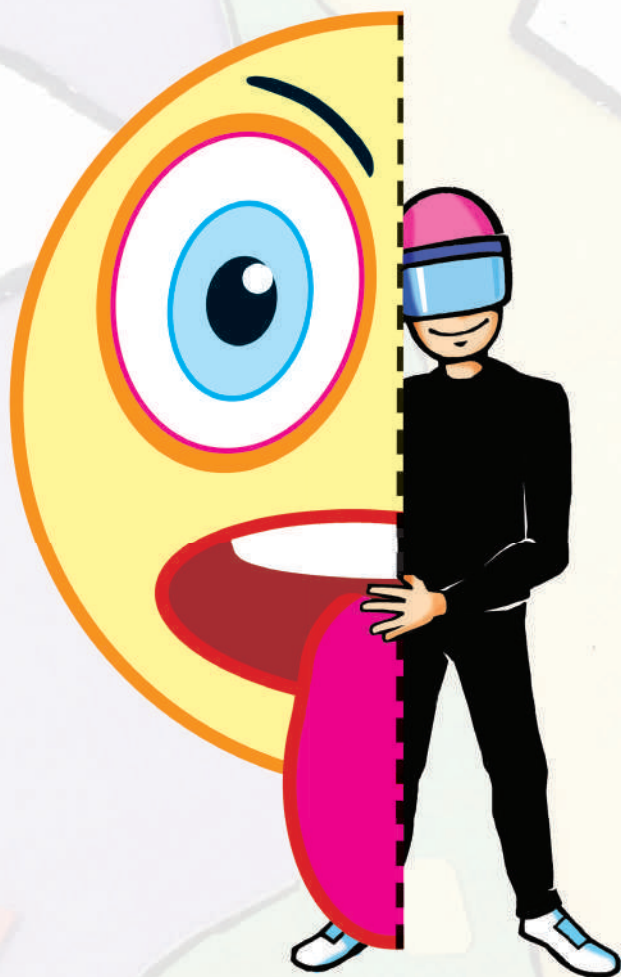
BAMBAGIA



LA LUNGA
BARBA DI
BAMBAGIA
PRATICAMENTE
FA DA ABITO
COMPLETO

MERLINO

E PER FINIRE... tralasciamo per questa volta le futuribili e azzurre maschere Avatar da Oscar per sfilare nel Metaverso ma con Metamaschera per i capricci del NASDAQ



**METÀMASCHERA
X METAVERSACCIO**