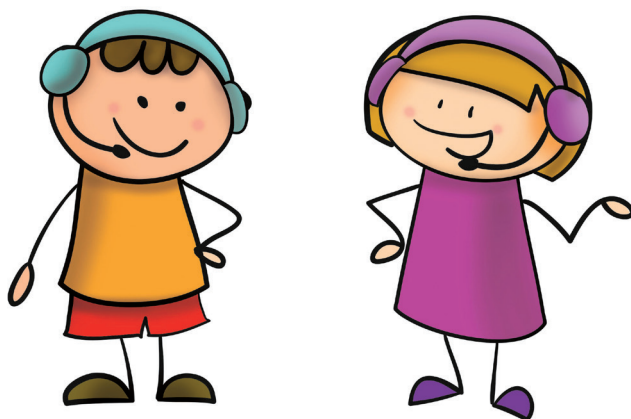




COORDINARE
L'ORATORIO ESTIVO

ORGANIZZAZIONE DA VERIFICARE: DOVREBBE
GIÀ ESSERE TUTTO IN ORDINE, MA È MEGLIO
GARANTIRSI...

COMPITI DEL COORDINATORE: MI
HANNO CHIAMATO PER GESTIRE
PROPRIO QUESTO...



ATTENZIONI GENERALI

COORDINATORE RESPONSABILE IN QUANTO ADULTO NEI CONFRONTI DI MINORI

Accordi con il comune:
presenza di famiglie con
necessità economiche;
presenza di ragazzi
diversamente abili; utilizzo di
spazi e/o mezzi pubblici

Attenzione al clima, può
essere un'estate troppo
calda, i piccoli non si
accorgono dei rischi

Attenzione a bambini e
ragazzi diversamente abili,
animatori dedicati, giochi ad
hoc, laboratori che possono
fare anche loro

Presentazione dell'attività
estiva alle famiglie e
iscrizioni (soprattutto se i posti
sono limitati per tutta l'attività
o solo per alcune attività, ad es.
mensa o gite)

Attenzione agli animatori,
soprattutto a coloro che non
hanno finito positivamente
l'anno scolastico



AL DI LÀ DEI GIOCHI... LA CUCINA

DA VERIFICARE

- Pranzo cucinato o catering
- Permessi e HCCP
- Adulti disponibili e turni
- Menù settimanale
- Spesa

DA CONSIDERARE TUTTI I GIORNI

- Numeri pasti (da coordinare con segreteria): comunicare in cucina o alla ditta del catering
- Allergie e intolleranze
- Diete e scelte religiose
- Gestione della merenda (da coordinare con il bar)

AL DI LÀ DEI GIOCHI... LE PULIZIE

DA VERIFICARE

- Adulti disponibili
- Turni
- Materiali

DA CONSIDERARE TUTTI I GIORNI

- Raccolta differenziata
- Pulizie/spazi da utilizzare

AL DI LÀ DEI GIOCHI... IL BAR

DA VERIFICARE

- Spesa (per molti oratori il ritmo di vendite durante l'estate non è paragonabile a quanto lavorano durante l'anno)
- Turni di presenza

DA CONSIDERARE TUTTI I GIORNI

- Educazione alimentare ed economica
- Cassa deposito x i bambini
- Orari di apertura

AL DI LÀ DEI GIOCHI... LA COMUNICAZIONE

DA VERIFICARE

- Gestione e utilizzo del sito parrocchiale e pagine «social»: chi pubblica e cosa si pubblica
- Attenzione a presenze di famiglie straniere: accertarsi che le comunicazioni siano ben comprese

DA CONSIDERARE TUTTI I GIORNI

- Comunicazioni su uscite, variazioni di orario: semplici e chiare
- Rapporto con le singole famiglie: lo gestisce il coordinatore (se non c'è la presenza costante del parroco o del prete di PG)
- Questione foto e video (privacy)

AL DI LÀ DEI GIOCHI... LA SEGRETERIA

DA VERIFICARE

- Privacy, gestione informazioni e dati
- Gestione di famiglie in difficoltà
- Modulistica per comunicazioni, autorizzazioni
- Questione economica: chi la gestisce (cassa, versamenti...)

DA CONSIDERARE TUTTI I GIORNI

- Entrate e uscite fuori orario
- Casi particolari (affidamento bambini solo ad alcuni parenti)
- Bilancio giornaliero e settimanale

AL DI LÀ DEI GIOCHI... L'INFERMERIA

DA VERIFICARE

- Luogo pulito e ordinato
- Materiale sempre pronto (anche in gita)
- Gestione dati sensibili
- Infermieri
- Corso primo soccorso
- 118/112

DA CONSIDERARE TUTTI I GIORNI

- Breve verifica con chi gestisce l'infermeria
- Gestione infortuni, comunicazione con famiglie
- Coordinamento con segreteria x gestione assicurazione

AL DI LÀ DEI GIOCHI... LA SICUREZZA

DA VERIFICARE

- Ambienti
- Permessi in ordine (cucina, estintori, impianto elettrico)
- Scale
- Indicazioni chiare a tutti
- Cartelli indicatori per evacuazione
- Volontari su cui contare

DA CONSIDERARE TUTTI I GIORNI

- Chiusura e apertura di alcuni spazi
- Attenzione al momento dell'uscita dei bambini: stabilire da che età escono da soli; zone in cui i bambini aspettano chi li viene a prendere

ATTIVITÀ, GIOCHI, USCITE... GESTIONE SPAZI E TEMPI

DA VERIFICARE

- Settimana tipo
- Giornata tipo
- Accoglienza
- Giornate di pioggia
- Cartelloni squadre/ segnapunti

DA CONSIDERARE TUTTI I GIORNI

- Ambientazione
- Suddivisione giornaliera degli spazi

ATTIVITÀ, GIOCHI, USCITE... LA PREGHIERA

DA VERIFICARE

- Ambiente della preghiera
- Testi
- Canti
- Varie modalità
- Suddivisione elementari/medie

DA CONSIDERARE TUTTI I GIORNI

- Il cuore della giornata: la Parola del giorno
- Lettori/canti e musica

ATTIVITÀ, GIOCHI, USCITE... LA STORIA

DA VERIFICARE

- Impatto degli anni precedenti (è un momento apprezzato, è stato un fallimento, non si è mai fatta...)
- Ambientazione e costumi
- Gruppo di animatori
- Elementari e medie: insieme/ storia adattata x età/solo elementari

DA CONSIDERARE TUTTI I GIORNI

- Legame con puntate precedenti
- Momento della giornata più adatto (fisso o variabile)

ATTIVITÀ, GIOCHI, USCITE... I LABORATORI

DA VERIFICARE

- Quanti e quali/ chi li propone
- Materiale da acquistare
- Durata di ogni laboratorio (un giorno, una settimana, tutto OE)
- Attenzione x età/maschi-femmine
- Lab. sportivi con esterni

DA CONSIDERARE TUTTI I GIORNI

- Spazi pronti
- Attenzione a chi non fa nulla

ATTIVITÀ, GIOCHI, USCITE... I GIOCHI

DA VERIFICARE

- Giochi a tema
- Varietà di giochi
- Materiale
- Adatti alle varie età

DA CONSIDERARE TUTTI I GIORNI

- Pericolosità (del gioco e di eventuali zone in cui si svolge)
- Tempi di gioco (quelli previsti)
- Ambientazione
- Presentazione e spiegazione: chiara, concisa... che si capisca come si gioca e chi vince!

ATTIVITÀ, GIOCHI, USCITE... LE GITE

DA VERIFICARE

- Prenotazione luoghi (accordi Fom)
- Prenotazione pullman
- Adulti accompagnatori (maggiorenni «necessari»)
- Luoghi con responsabili (parchi acquatici, strutture recettive)
- Luoghi liberi (gite in montagna, uscite in città)
- Gite per età

DA CONSIDERARE TUTTI I GIORNI

- Elenchi precisi e verifica partecipanti «con appello visivo»
- Programma della giornata
- Riferimenti (suddivisione in gruppi dei partecipanti)
- Alternative in caso di maltempo

ATTIVITÀ, GIOCHI, USCITE... I PREADOLESCENTI

DA VERIFICARE

- Animatori scelti
- Contatto con educatori dell'anno
- Attività adatte a loro (maschi e femmine)
- Spazi dedicati/gite per loro

DA CONSIDERARE TUTTI I GIORNI

- La loro giornata: sapere dove sono, con chi e cosa fanno

ATTIVITÀ, GIOCHI, USCITE... I COMPITI

DA VERIFICARE

- Animatori e adulti
- Luogo sicuro dove lasciare il materiale (perdere il libro dei compiti estivi può essere un dramma familiare)
- Eventuali casi particolari/contatti con insegnanti

DA CONSIDERARE TUTTI I GIORNI

- Tempo dedicato: quello stabilito!
- Attenzione alla qualità del servizio

PRIVACY

- Preparazione moduli iscrizione
- Dati sensibili ovvero chi gestisce i dati: pc dell'oratorio, password per accesso, comunicazioni urgenti durante la giornata e durante le gite
- Eventuali patologie, allergie e intolleranze
- Famiglie in difficoltà: chi ne viene a conoscenza
- Adulti autorizzati ad accompagnare a casa i bambini
- Foto e video: chi li fa, dove si pubblicano
- Moduli per trattamento dati e consenso foto



9 MAGGIO 2021