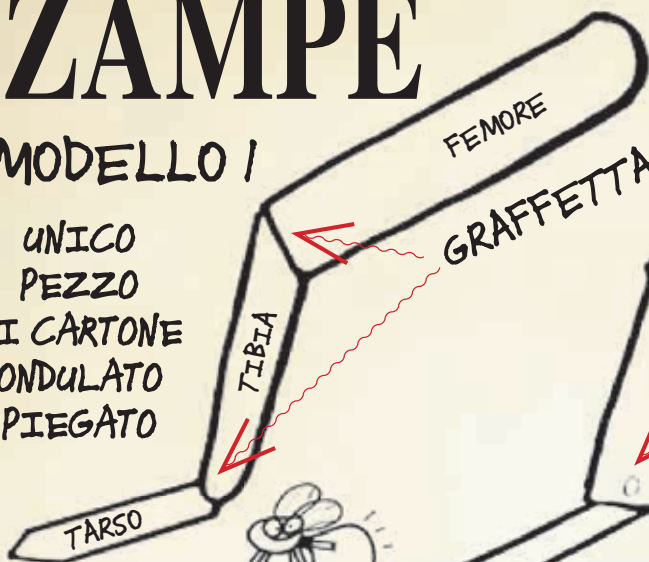


ZAMPE

MODELLO 1

UNICO PEZZO DI CARTONE ONDULATO PIEGATO



CARTONCINO DA DISEGNO O CARTONE ONDULATO PIEGATO

MODELLO 2

ZAMPA MOBILE: IL PERNO DELLO SNODO È UN FERMACAMPIONE



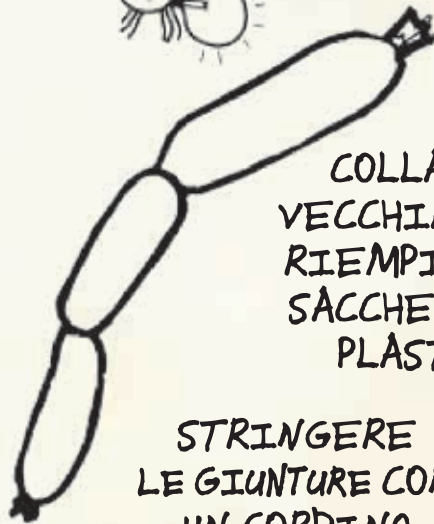
SEZIONE



MODELLO 3

COLLANT O VECCHIA CALZA RIEMPIITA CON SACCHETTI DI PLASTICA

STRINGERE LE GIUNTURE CON UN CORDINO



MODELLO 4

TUBI DI CARTONE LEGGERO

GRAFFETTATI INSIEME



SEZIONE

ZAMPA REALIZZATA CON I CLASSICI PALLONCINI MODELLABILI

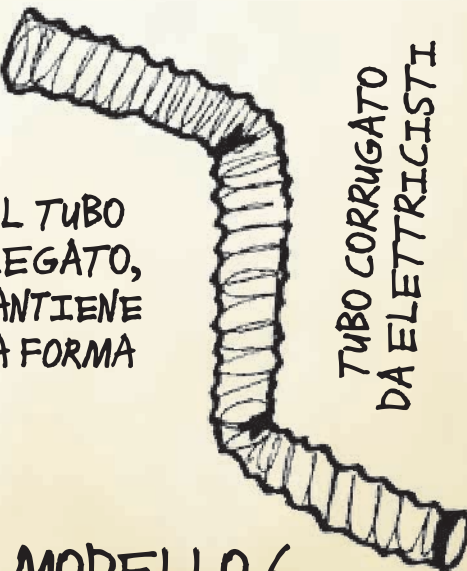


MODELLO 5



IL TUBO PIEGATO, MANTIENE LA FORMA

TUBO CORRUGATO DA ELETTRICISTI

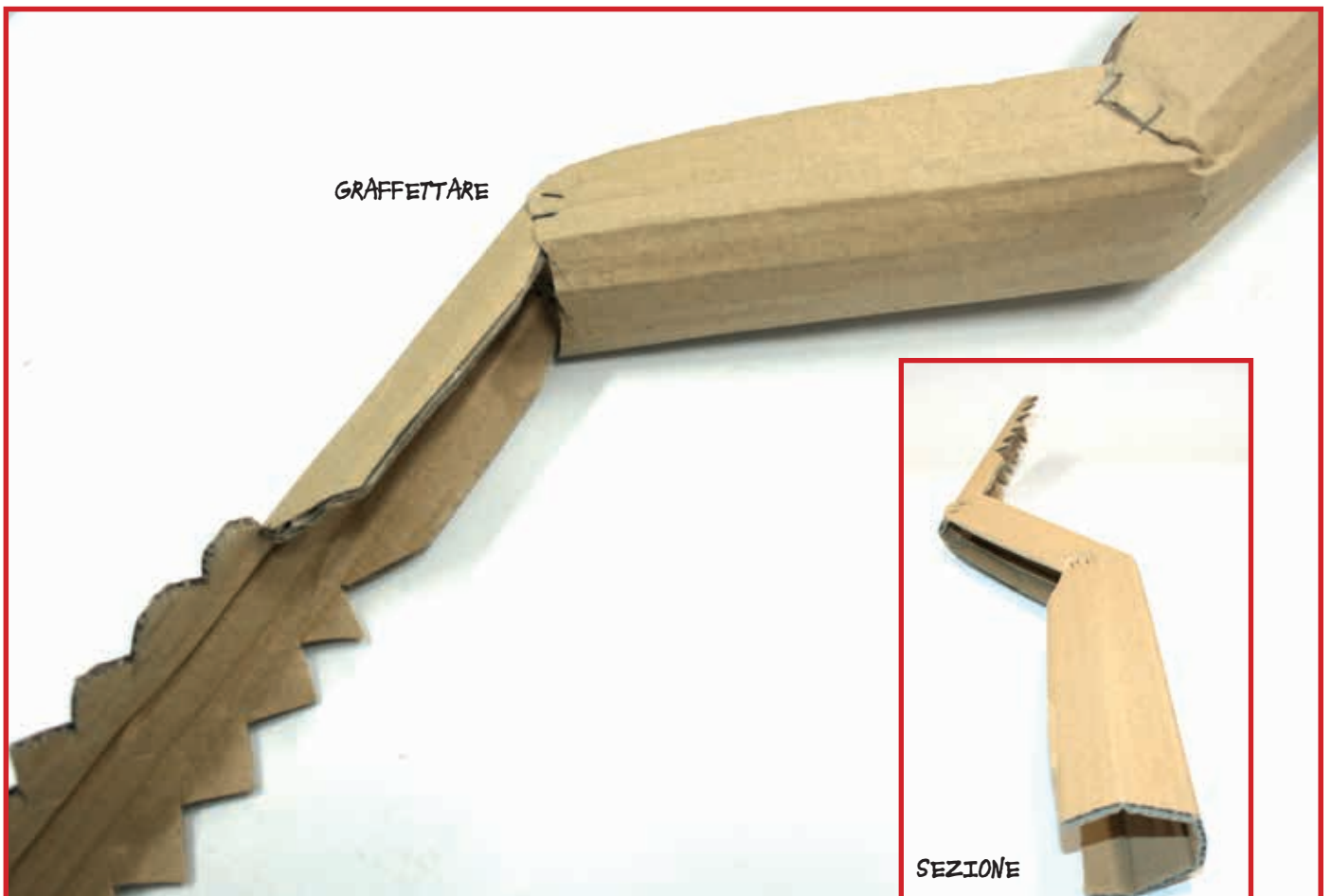


MODELLO 6



ZAMPA
REALIZZATA
IN 3 PEZZI
UNITI TRA LORO

MODELLO 1





REALIZZATE
IN CARTONCINO LEGGERO



VARIANTE MODELLO 1



MODELLO 2

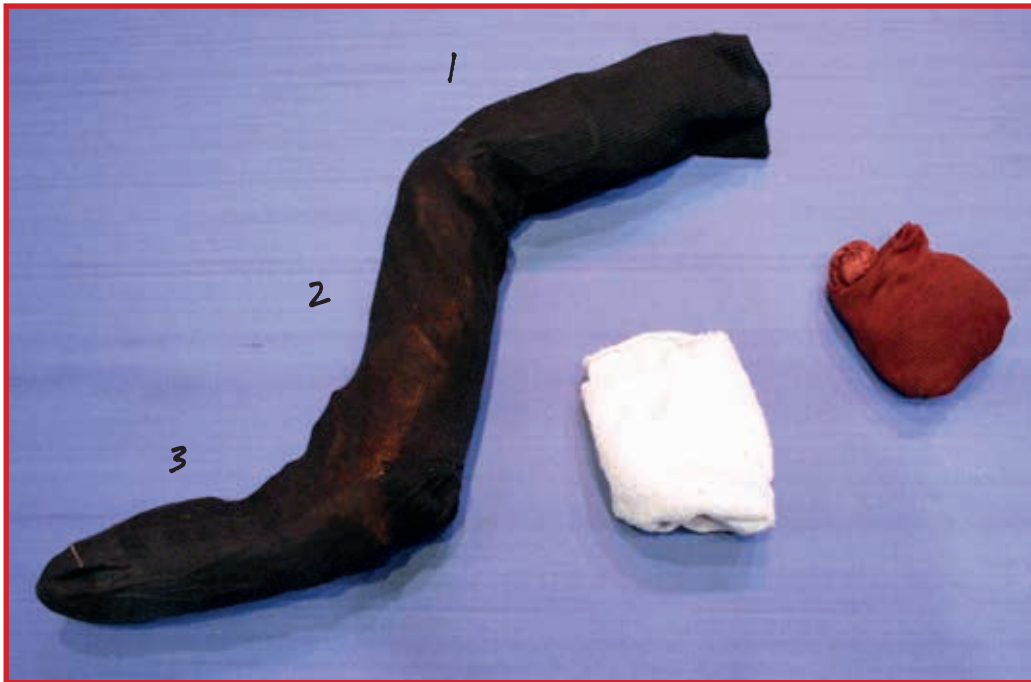
RINFORZARE LO SNODO
CON UN DISCHETTO
DI CARTONCINO



IL FERMACAMPIONE
PERMETTE DI REALIZZARE
UNO SNODO
PER IL MOVIMENTO
DELLE ZAMPE



MODELLO 3



VECCHIE CALZE
IMBOTTITE
CON MATERIALE
LEGGERO
E VOLUMINOSO

RIEMPIRE
CON TRE PEZZI
DI MATERIALE,
UNO PER OGNI
PARTE
DELLA ZAMPA



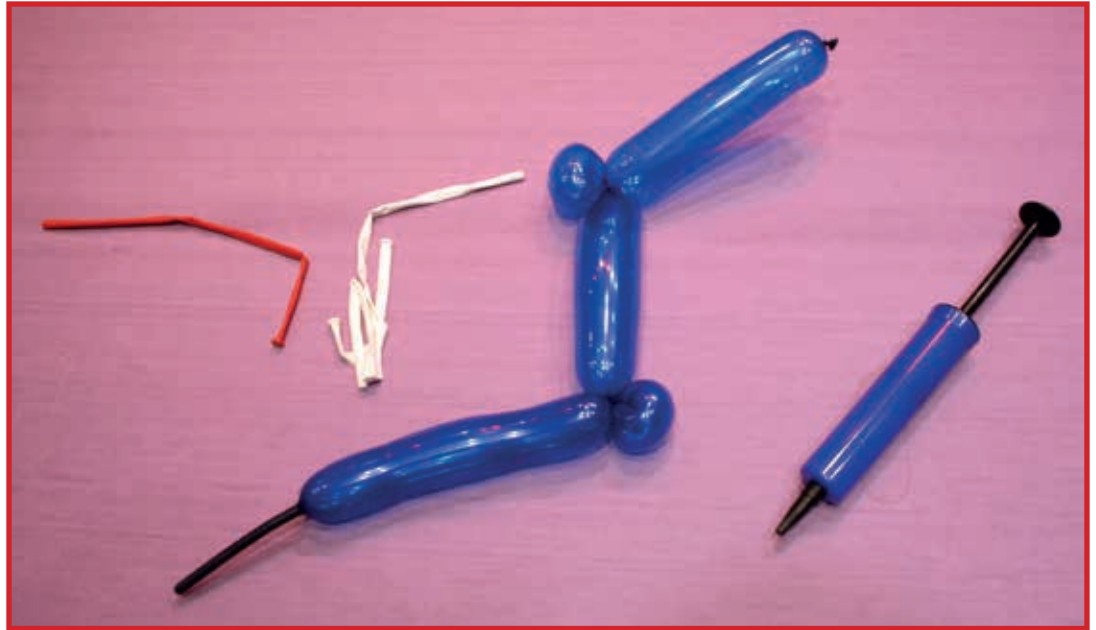
MODELLO 4

ZAMPA CON
TUBO DI
CARTONE
PIEGATO



MODELLO 5

PALLONCINI
GONFIATI



GUARDANDO IL VIDEO "PALLONCINI"
È POSSIBILE IMPARARE A REALIZZARE LE ZAMPE
E LE ANTENNE UTILIZZANDO I PALLONCINI
MODELLABILI



MODELLO 6

ZAMPA
REALIZZATA
CON TUBO
CORRUGATO
DA
ELETTRICISTA

NE ESISTONO
DI COLORI E
SEZIONI
DIVERSE