


## PROCEDURA PER L'ADESIONE AL "SERVIZIO DI CONSULTAZIONE" DA PARTE DELLE PARROCCHIE CHE HANNO SOLO CODICE FISCALE

The screenshot shows the 'La mia scrivania' (My desk) dashboard. On the left is a vertical menu with 'Servizi Fisconline' at the top. The main area contains a 'Recapiti' (Receipts) box with a green checkmark and a 'Gestisci i tuoi recapiti' link. Below this are two boxes: 'IN PRIMO PIANO' (In the foreground) and 'MESSAGGI PERSONALIZZATI' (Personalized messages). The 'IN PRIMO PIANO' box contains a list of updates, with a red arrow pointing to the 'Fatture elettroniche' icon. The 'MESSAGGI PERSONALIZZATI' box shows a message: 'Non sono presenti messaggi personalizzati per l'utente di lavoro scelto.' At the bottom of the dashboard is a 'Le tue fatture' (Your invoices) section with a home icon and an 'Esci' (Logout) button.

The screenshot shows the 'Le tue fatture' (Your invoices) section. It contains the following text: 'In questa sezione, a partire dal 1° novembre 2019, potrai consultare (ed effettuare il download) delle fatture elettroniche relative ai tuoi acquisti in qualità di consumatore finale (fatture intestate al tuo codice fiscale). **ATTENZIONE:** per poter usufruire del servizio di consultazione e download devi preventivamente, a partire dal 1° luglio 2019, comunicare la tua volontà di aderire al servizio stesso: clicca su "Accedi" per procedere.' A red arrow points to the 'Accedi' button at the bottom right of the text box.

Agenda delle Entrate

 **Le tue fatture**

Home Adesione

**Home**


**Adesione al servizio di consultazione e acquisizione delle fatture elettroniche o dei loro duplicati informatici**


**Dal 1 Luglio al 31 Ottobre** puoi aderire al servizio di consultazione e acquisizione delle fatture elettroniche o dei loro duplicati informatici, previsto dal provvedimento del Direttore dell'Agenda delle entrate del 30 aprile 2018 e successive modifiche. [Vai all'adesione](#)

**Adesione**

In questa sezione puoi aderire al servizio di consultazione e acquisizione delle fatture elettroniche o dei loro duplicati informatici, previsto dal provvedimento del Direttore dell'Agenda delle entrate del 30 aprile 2018, e successive modifiche.


[Adesione →](#)



 **Le tue fatture**

© Agenda delle Entrate - [www.agendaentrato.gov.it](http://www.agendaentrato.gov.it)

Agenda delle Entrate

 **Le tue fatture**


Home Adesione


**Adesione**

**Adesione al servizio di consultazione e acquisizione delle fatture elettroniche o dei loro duplicati informatici**

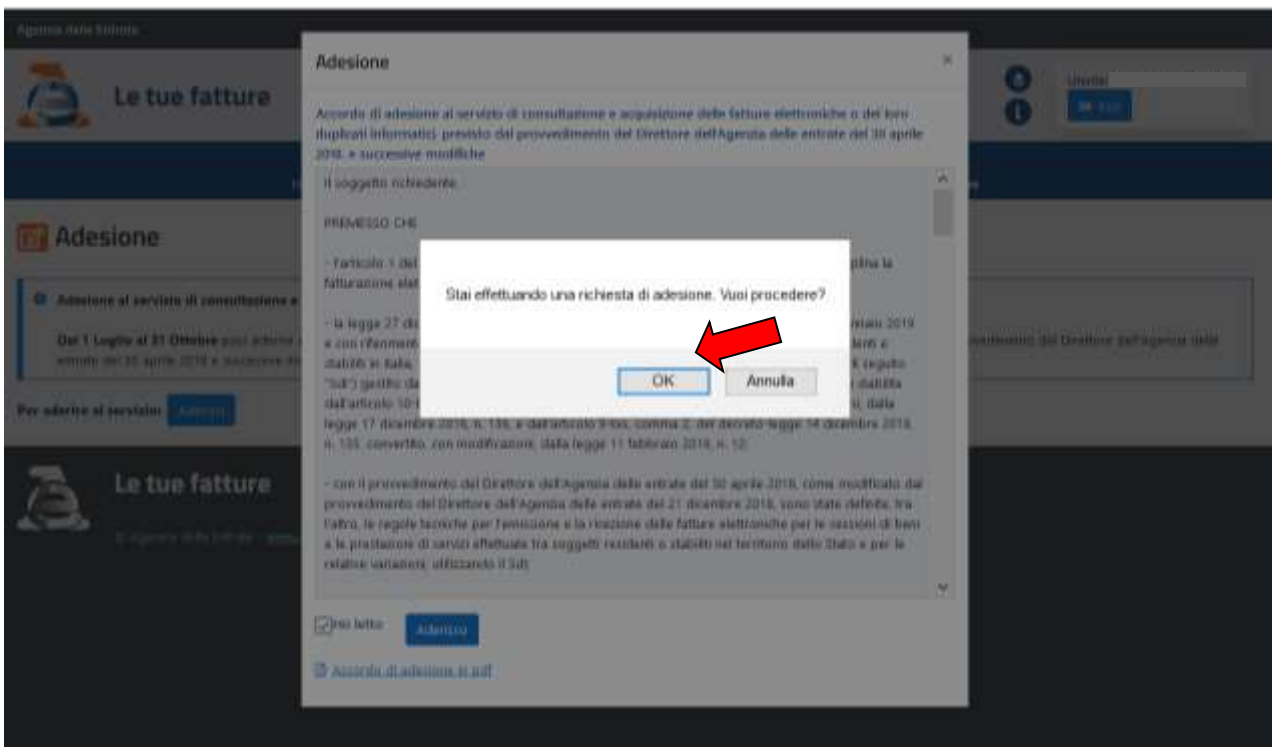
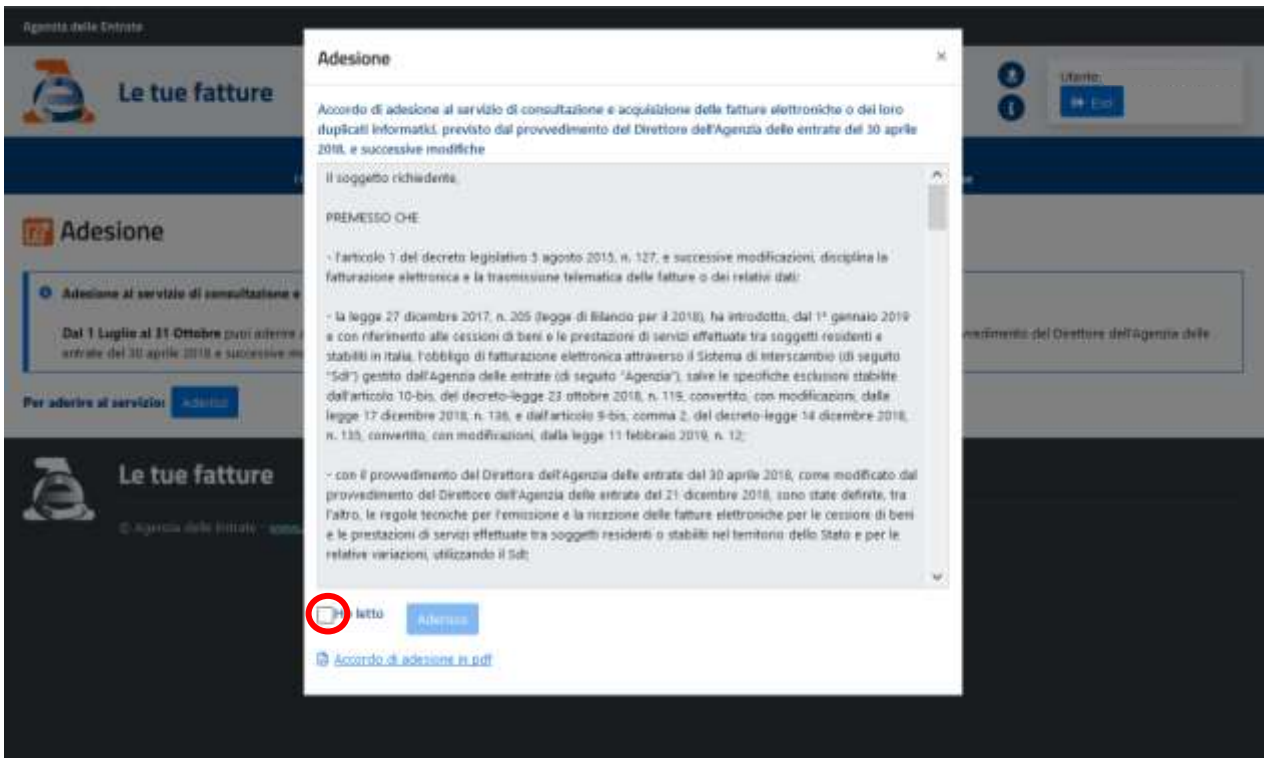
**Dal 1 Luglio al 31 Ottobre** puoi aderire al servizio di consultazione e acquisizione delle fatture elettroniche o dei loro duplicati informatici, previsto dal provvedimento del Direttore dell'Agenda delle entrate del 30 aprile 2018 e successive modifiche.

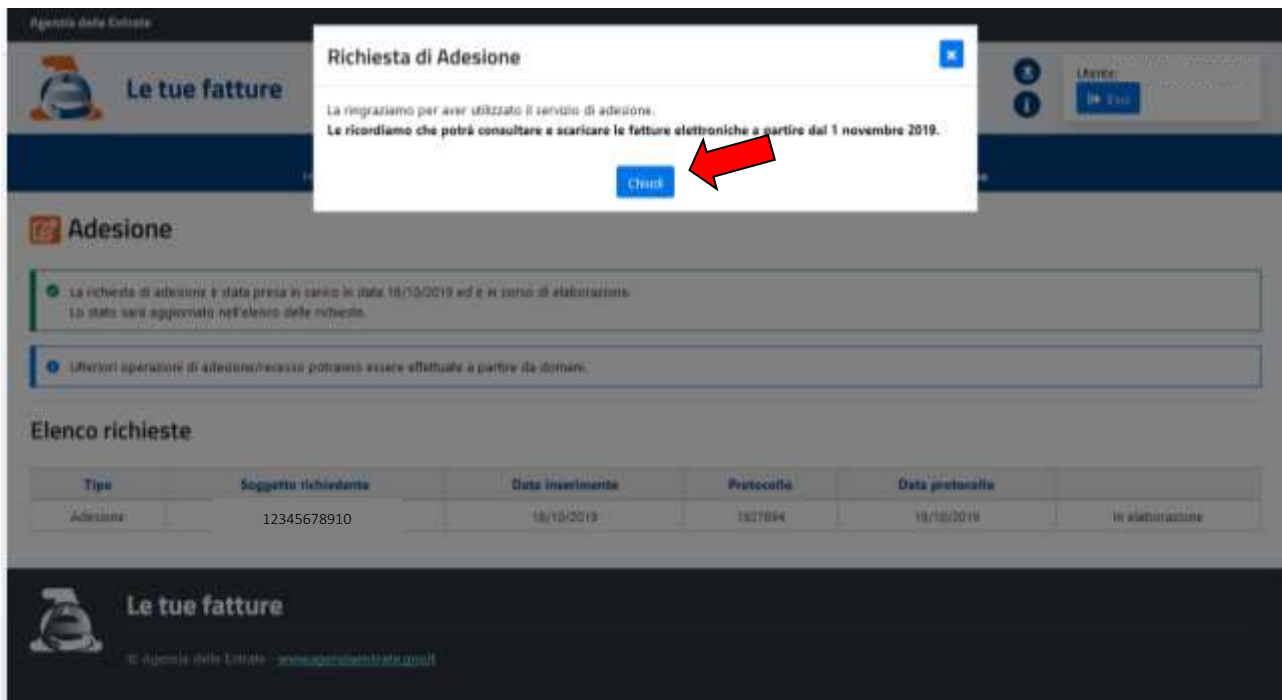
Per aderire al servizio: [Adesione](#)



 **Le tue fatture**

© Agenda delle Entrate - [www.agendaentrato.gov.it](http://www.agendaentrato.gov.it)





**Richiesta di Adesione**

La ringraziamo per aver utilizzato il servizio di adesione.  
Le ricordiamo che potrà consultare e scaricare le fatture elettroniche a partire dal 1 novembre 2019.

**Chiedi**

**Adesione**

- La richiesta di adesione è stata presa in carico in data 18/10/2019 ed è in corso di elaborazione. Lo stato sarà aggiornato nell'elenco delle richieste.
- Ulteriori operazioni di adesione/ricambio potranno essere effettuate a partire da domani.

**Elenco richieste**

Tipologia	Soggetto richiedente	Data inserimento	Protocolla	Data protocollo	Stato
Adesione	12345678910	18/10/2019	1827884	18/10/2019	In elaborazione

Le tue fatture  
© Agenzia delle Entrate - [www.agenziaentrate.gov.it](http://www.agenziaentrate.gov.it)